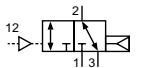


Technische Merkmale der Baureihe

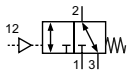
Anschluss	G1/4
Nennweite	9 mm
Temperaturbereich	-10°C ... +70°C (-10°C...+60°C bei Verwendung im ATEX-Bereich)
Medium	Gefilterte, ölfreie und getrocknete Druckluft nach ISO 8573-1:2010, Klasse 7:2:4 - frei von aggressiven Bestandteilen. Abweichend davon muss der Drucktaupunkt mindestens 10°C unter der tiefsten auftretenden Umgebungstemperatur sein.
Werkstoffe	Gehäuse: Al eloxiert, Dichtungen: NBR und POM, Innenteile: Al, Stahl rostfrei und Ms
	Produkte ohne eigene potentielle Zündquelle in Anlehnung an Richtlinie 2014/34/EU, geeignet für den Einsatz im Ex-Bereich bzw. Ausführungen nach 2014/34/EU (ATEX) lieferbar.



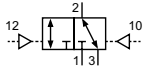
Pneumatisch betätigtes Kolbenschieber-Ventil. Durch Druckbeaufschlagung wird das Ventil umgesteuert.

3/2-Wege-Ventile


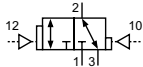
P-07-310
3/2-Wege, monostabil, Luftfeder



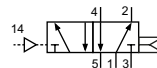
P-07-311
3/2-Wege, monostabil, mechanische Feder



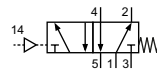
P-07-320
3/2-Wege, bistabil



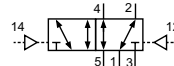
P-07-322
3/2-Wege, bistabil, dominierende Seite

5/2- und 5/3-Wege-Ventile


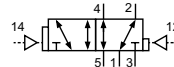
P-07-510
5/2-Wege, monostabil, Luftfeder



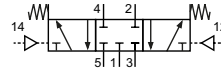
P-07-511
5/2-Wege, monostabil, mechanische Feder



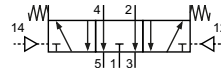
P-07-520
5/2-Wege, bistabil



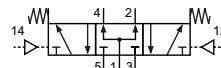
P-07-522
5/2-Wege, bistabil, dominierende Seite



P-07-530
5/3-Wege, Mittelstellung geschlossen



P-07-533
5/3-Wege, Mittelstellung entlüftet



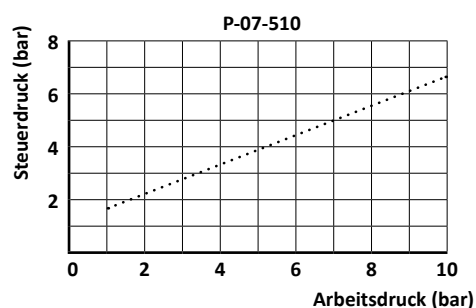
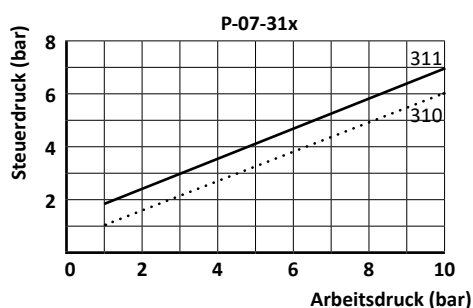
P-07-534
5/3-Wege, Mittelstellung belüftet

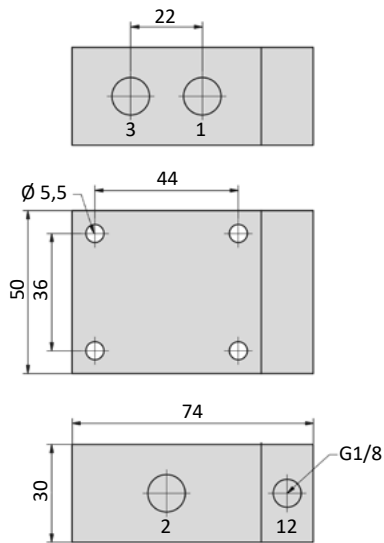
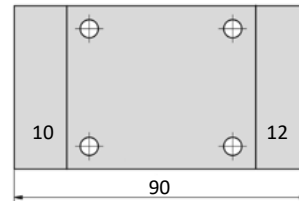
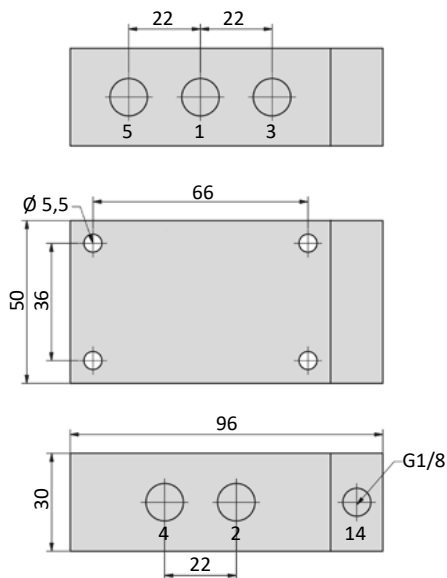
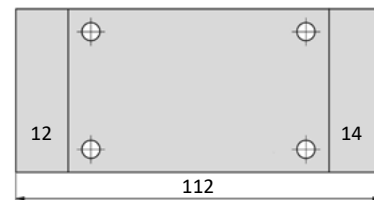
Baureihe P-07

Technische Daten

Bestell-Nr.:	P-07-310	P-07-311	P-07-320	P-07-322
Arbeitsdruck (bar)	1,5 ... 10	1 ... 10	0 ... 10	0 ... 10
Steuerdruck (bar)	nach Diagramm	nach Diagramm	1,5 ... 10	1,5 ... 10
Durchfluss (NI/min)	1580	1580	1580	1580
Gewicht (kg)	0,278	0,281	0,350	0,350

Bestell-Nr.:	P-07-510	P-07-511	P-07-520	P-07-522	P-07-530	P-07-533	P-07-534
Arbeitsdruck (bar)	1,5 ... 10	0 ... 10	0 ... 10	0 ... 10	0 ... 8	0 ... 8	0 ... 8
Steuerdruck (bar)	n. Diagramm	3 ... 10	1,5 ... 10	1,5 ... 10	3 ... 8	3 ... 8	3 ... 8
Durchfluss (NI/min)	1580	1580	1580	1580	1300	1300	1300
Gewicht (kg)	0,355	0,360	0,420	0,420	0,420	0,420	0,420



Abmessungen
P-07-31x

P-07-32x

P-07-51x

P-07-52x, P-07-53x


- 1 = Druckluftanschluss
 - 2,4 = Arbeitsanschluss
 - 3,5 = Abluftanschluss
 - 10,12,14 = Steueranschluss
- Steueranschluss ist um 180° drehbar.

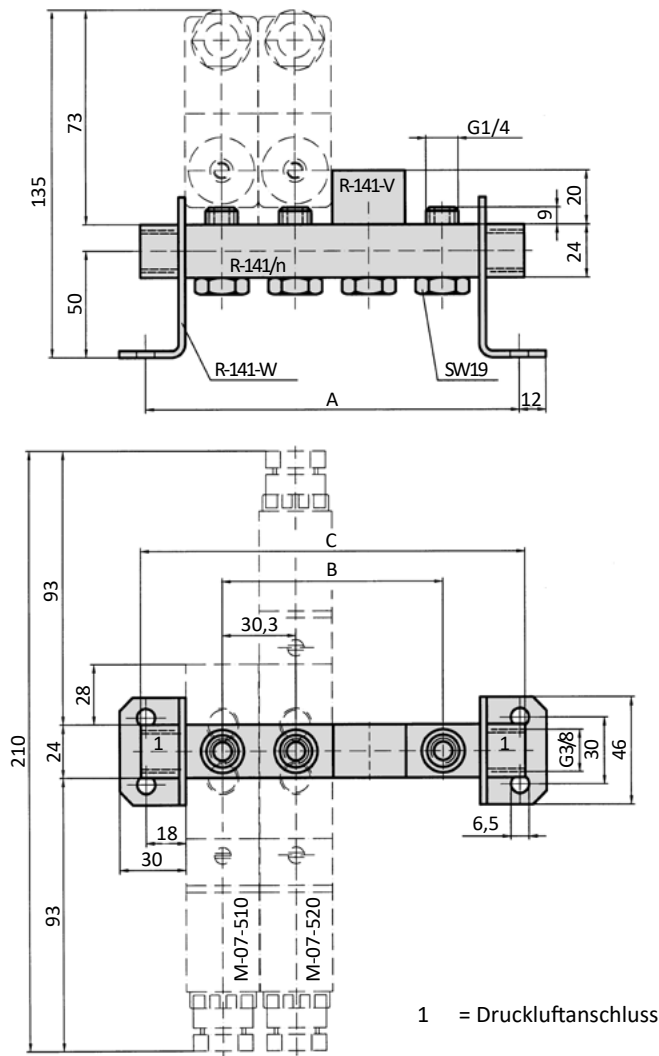
Baureihe P-07

Allgemeine Informationen

Für Ventile der Baureihe P-07 stehen Reihenleisten R-141/n, Verschlussplatten für Leerplätze R-141-V und Haltewinkel R-141-W zur Verfügung. Die Reihenleisten werden inklusive der für die Ventilmontage benötigten Hohlschrauben und Dichtungen geliefert.



Abmessungen



Bestell-Nr.:	A	B	C	Gewicht (kg)
R-141/2	96,6	30,3	100	0,165
R-141/3	126,9	60,6	130	0,227
R-141/4	157,2	90,9	160	0,287
R-141/5	187,5	121,2	190	0,349
R-141/6	217,8	151,5	220	0,412
R-141/8	248,1	181,8	250	0,473
R-141/10	278,4	212,1	280	0,532
R-141/12	399,6	333,3	400	0,781



Pneumatisch betätigte Ventile

Gerätekenzeichnung

Pneumatisch betätigte Ventile werden wie folgt gekennzeichnet:

II 2G Ex h IIC T5 Gb
 II 2D Ex h IIIC T100°C Db
 -10°C T_{amb} +50°C

Kennzeichnung nach DIN EN ISO 80079-36/ -37.

Damit entsprechen sie der Gerätekategorie 2 und können ab der Zone 1 bzw. 21 eingesetzt werden.

Lieferbare Ventile

Baureihe	Ausführungen	Baureihe	Ausführungen
L-28	311, 511	PKX-09	511, 520
P-05	511	PKX-10	511, 520, 530
P-07	311, 511	PN-05	311, 511, 520, 530
P-12	311, 511		

Produkte ohne eigene potentielle Zündquelle

Einige Ventile fallen nicht unter den Anwendungsbereich der RL 2014/34/EG. Sie fallen nicht unter Artikel 1 Absatz 2 und 3 der Richtlinie 2014/34/EU. Durch eine Zündgefahrenanalyse wurde nachgewiesen, dass die Ventile keine eigenen potenziellen Zündquellen aufweisen.

Sie können unter Beachtung und Berücksichtigung der Anforderungen aus z.B. EN1127-1, EN 60079-14 in

Zone 1 Explosionsgruppen IIA, IIB und IIC, Zone 21 Explosionsgruppen IIIA, IIIB und IIIC

Zone 2 Explosionsgruppen IIA, IIB und IIC, Zone 22 Explosionsgruppen IIIA, IIIB und IIIC

eingesetzt werden.

Die Ventile bekommen keine Kennzeichnung im Sinne der ATEX-Richtlinie und müssen den Anforderungen der jeweils vor Ort herrschenden Zone genügen.

Lieferbare Ventile

Baureihe	Ausführungen
L-25	310, 311, 320, 511, 520
L-28	310, 320, 510, 520
P-05	310, 311, 320, 510, 520, 530, 533, 534
P-07	310, 320, 510, 520, 530, 533, 534
P-12	310, 320, 510, 520, 530, 533, 534



Bitte beachten Sie die jeweiligen Bedienungsanleitungen und Konformitätserklärungen. Diese liegen den Produkten bei und sind unter www.airtec.de verfügbar.