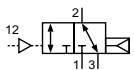


Technische Merkmale der Baureihe

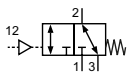
Anschluss	M5
Nennweite	3,2 mm
Temperaturbereich	-10°C ... +70°C (-10°C...+60°C bei Verwendung im ATEX-Bereich)
Medium	Gefilterte, ölfreie und getrocknete Druckluft nach ISO 8573-1:2010, Klasse 7:2:4 - frei von aggressiven Bestandteilen. Abweichend davon muss der Drucktaupunkt mindestens 10°C unter der tiefsten auftretenden Umgebungstemperatur sein.
Werkstoffe	Gehäuse: Al eloxiert, Dichtungen: NBR und POM, Innenteile: Al, Stahl rostfrei und Ms
	Produkte ohne eigene potentielle Zündquelle in Anlehnung an Richtlinie 2014/34/EU, geeignet für den Einsatz im Ex-Bereich.



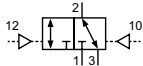
Pneumatisch betätigtes Kolbenschieber-Ventil. Durch Druckbeaufschlagung wird das Ventil umgesteuert.

3/2-Wege-Ventile


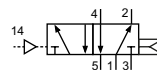
L-25-310
3/2-Wege, monostabil, Luftfeder



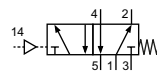
L-25-311
3/2-Wege, monostabil, mechanische Feder



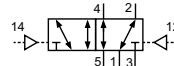
L-25-320
3/2-Wege, bistabil

5/2-Wege-Ventile


L-25-510
5/2-Wege, monostabil, Luftfeder



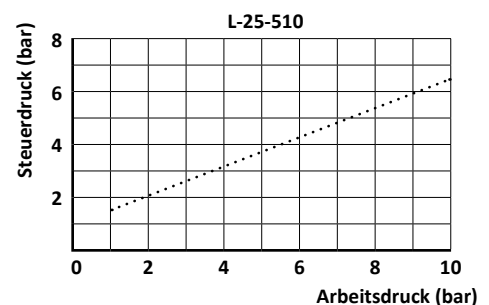
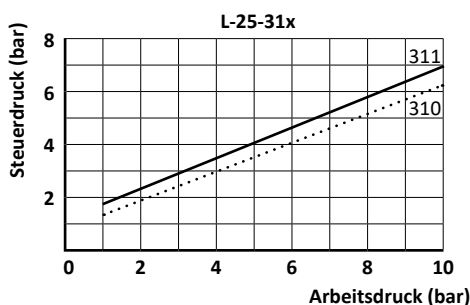
L-25-511
5/2-Wege, monostabil, mechanische Feder



L-25-520
5/2-Wege, bistabil

Technische Daten

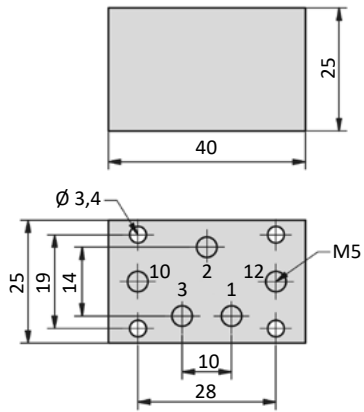
Bestell-Nr.:	L-25-310	L-25-311	L-25-320	L-25-510	L-25-511	L-25-520
Arbeitsdruck (bar)	2 ... 10	1 ... 10	0 ... 10	0 ... 10	2 ... 10	0 ... 10
Steuerdruck (bar)	nach Diagramm	nach Diagramm	2 ... 10	nach Diagramm	3 ... 10	2 ... 10
Durchfluss (NI/min)	160	160	160	160	160	160
Gewicht (kg)	0,065	0,065	0,068	0,084	0,084	0,085



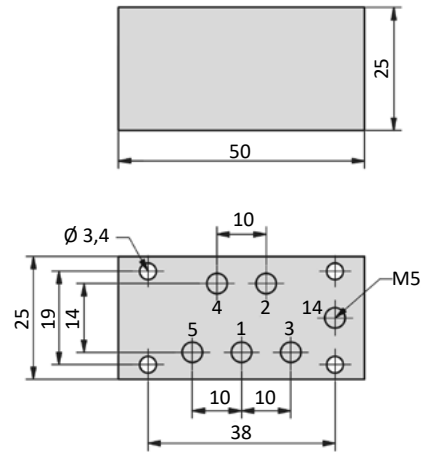
Baureihe L-25

Abmessungen

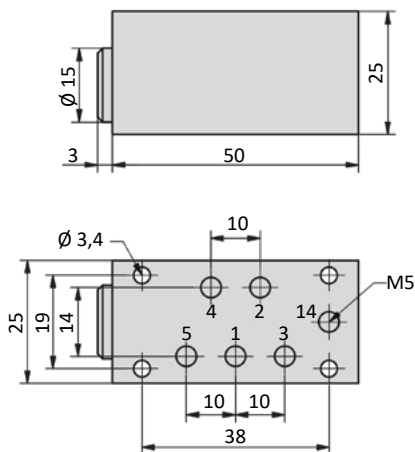
L-25-3xx



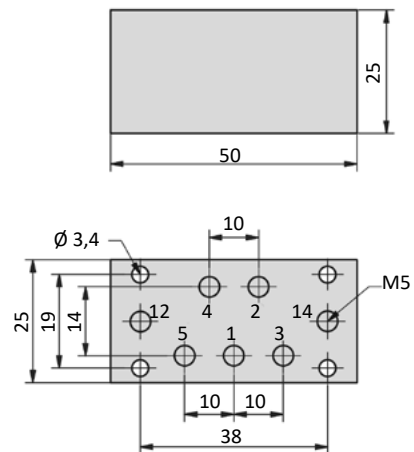
L-25-510



L-25-511



L-25-520



- 1 = Druckluftanschluss
- 2,4 = Arbeitsanschluss
- 3,5 = Abluftanschluss
- 10,12,14 = Steueranschluss



Pneumatisch betätigte Ventile

Produkte ohne eigene potentielle Zündquelle

Einige Ventile fallen nicht unter den Anwendungsbereich der RL 2014/34/EG. Sie fallen nicht unter Artikel 1 Absatz 2 und 3 der Richtlinie 2014/34/EU. Durch eine Zündgefahrenanalyse wurde nachgewiesen, dass die Ventile keine eigenen potenziellen Zündquellen aufweisen.

Sie können unter Beachtung und Berücksichtigung der Anforderungen aus z.B. EN1127-1, EN 60079-14 in

Zone 1 Explosionsgruppen IIA, IIB und IIC, Zone 21 Explosionsgruppen IIIA, IIIB und IIIC
Zone 2 Explosionsgruppen IIA, IIB und IIC, Zone 22 Explosionsgruppen IIIA, IIIB und IIIC

eingesetzt werden.

Die Ventile bekommen keine Kennzeichnung im Sinne der ATEX-Richtlinie und müssen den Anforderungen der jeweils vor Ort herrschenden Zone genügen.

Lieferbare Ventile

Baureihe	Ausführungen
L-25	310, 311, 320, 511, 520
L-28	310, 320, 510, 520
P-05	310, 311, 320, 510, 520, 530, 533, 534
P-07	310, 320, 510, 520, 530, 533, 534
P-12	310, 320, 510, 520, 530, 533, 534



Bitte beachten Sie die jeweiligen Bedienungsanleitungen und Konformitätserklärungen.
Diese liegen den Produkten bei und sind unter www.airtec.de verfügbar.