

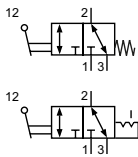
Technische Merkmale der Baureihe

<b>Temperaturbereich</b>	-10°C ... +70°C (-10°C...+60°C bei Verwendung im ATEX-Bereich)
<b>Medium</b>	Gefilterte, ölfreie und getrocknete Druckluft nach ISO 8573-1:2010, Klasse 7:2:4 - frei von aggressiven Bestandteilen. Abweichend davon muss der Drucktaupunkt mindestens 10°C unter der tiefsten auftretenden Umgebungstemperatur sein.
<b>Werkstoffe</b>	Gehäuse: Al eloxiert, Dichtungen: NBR und POM, Innenteile: Al, Stahl rostfrei und Ms
	Produkte ohne eigene potentielle Zündquelle in Anlehnung an Richtlinie 2014/34/EU, geeignet für den Einsatz im Ex-Bereich bzw. Ausführungen nach 2014/34/EU (ATEX) lieferbar.



Manuell betätigtes Kolbenschieber-Ventil. Durch Umlegen des Handhebels wird das Ventil umgesteuert.

3/2-Wege-Ventile

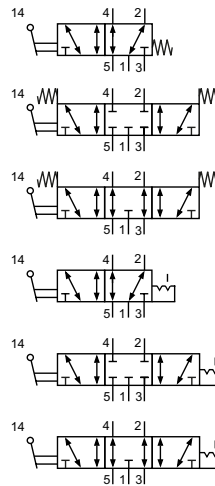


**HF-xx-310**  
3/2-Wege, monostabil, Handhebel, mechanische Feder

**HR-xx-320**  
3/2-Wege, bistabil, Handhebel, rastend

Bitte ergänzen: xx = 18 für G1/8  
xx = 14 für G1/4  
xx = 12 für G1/2

5/2- und 5/3-Wege-Ventile



**HF-xx-510**  
5/2-Wege, monostabil, Handhebel, mechanische Feder

**HF-xx-530**  
5/3-Wege, Mittelstellung geschlossen, Handhebel, tastend

**HF-xx-533**  
5/3-Wege, Mittelstellung entlüftet, Handhebel, tastend

**HR-xx-520**  
5/2-Wege, bistabil, Handhebel, rastend

**HR-xx-530**  
5/3-Wege, Mittelstellung geschlossen, Handhebel, rastend

**HR-xx-533**  
5/3-Wege, Mittelstellung entlüftet, Handhebel, rastend

## Baureihen HF und HR

### Technische Daten

Bestell-Nr.:	HF-18-310	HF-14-310	HF-12-310	HF-18-510	HF-14-510	HF-12-510
Anschluss	G1/8	G1/4	G1/2	G1/8	G1/4	G1/2
Nennweite (mm)	6	9	14	6	9	14
Durchfluss (NI/min)	750	1580	3300	750	1580	3300
Arbeitsdruck (bar)	0 ... 12	0 ... 12	0 ... 12	0 ... 12	0 ... 12	0 ... 12
Schaltkraft bei 6 bar (N)	13	20	32	13	20	32
Gewicht (kg)	0,266	0,48	1,21	0,31	0,56	1,43

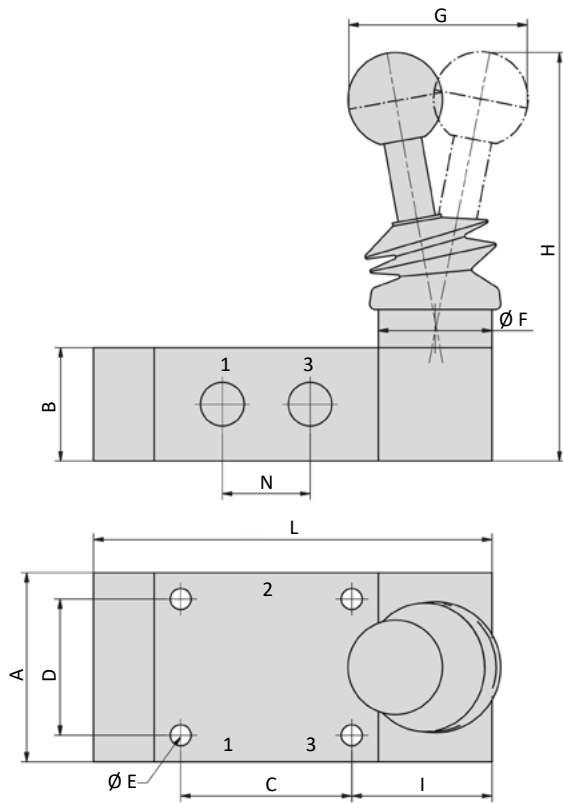
Bestell-Nr.:	HF-18-530	HF-14-530	HF-12-530	HF-18-533	HF-14-533	HF-12-533
Anschluss	G1/8	G1/4	G1/2	G1/8	G1/4	G1/2
Nennweite (mm)	6	9	14	6	9	14
Durchfluss (NI/min)	780	1800	3300	780	1800	3300
Arbeitsdruck (bar)	0 ... 10	0 ... 12	0 ... 12	0 ... 10	0 ... 12	0 ... 12
Schaltkraft bei 6 bar (N)	20	25	36	20	25	36
Gewicht (kg)	0,32	0,58	1,43	0,32	0,58	1,43

Bestell-Nr.:	HR-18-320	HR-14-320	HR-12-320	HR-18-520	HR-14-520	HR-12-520
Anschluss	G1/8	G1/4	G1/2	G1/8	G1/4	G1/2
Nennweite (mm)	6	9	14	6	9	14
Durchfluss (NI/min)	750	1580	3300	750	1580	3300
Arbeitsdruck (bar)	0 ... 12	0 ... 12	0 ... 12	0 ... 12	0 ... 12	0 ... 12
Schaltkraft bei 6 bar (N)	16	24	36	16	24	36
Gewicht (kg)	0,268	0,485	1,215	0,312	0,564	1,43

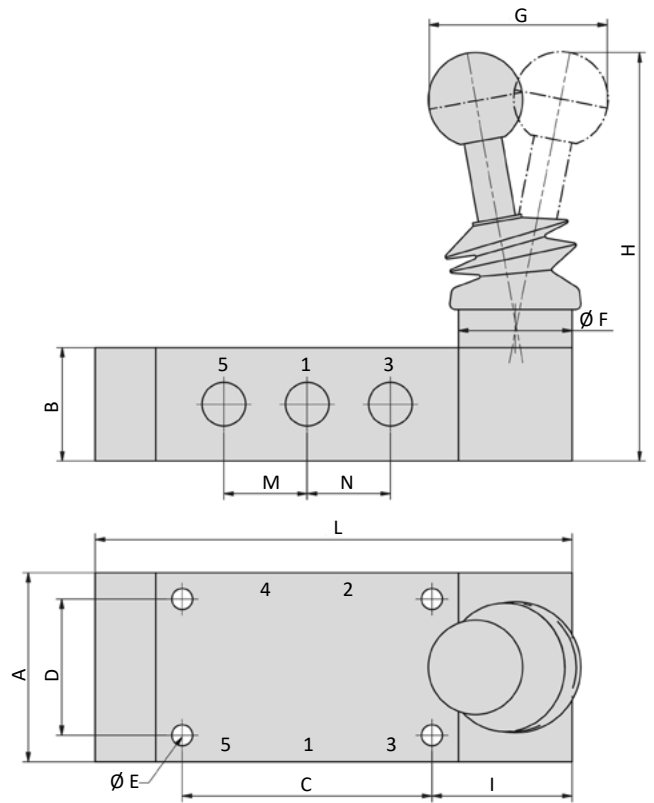
Bestell-Nr.:	HR-18-530	HR-14-530	HR-12-530	HR-18-533	HR-14-533	HR-12-533
Anschluss	G1/8	G1/4	G1/2	G1/8	G1/4	G1/2
Nennweite (mm)	6	9	14	6	9	14
Durchfluss (NI/min)	780	1800	3300	780	1800	3300
Arbeitsdruck (bar)	0 ... 10	0 ... 12	0 ... 12	0 ... 10	0 ... 12	0 ... 12
Schaltkraft bei 6 bar (N)	20	25	40	20	25	40
Gewicht (kg)	0,32	0,58	1,43	0,32	0,58	1,43

**Abmessungen**

**Hx-xx-3xx**



**Hx-xx-5xx**



- 1 = Druckluftanschluss
- 2,4 = Arbeitsanschluss
- 3,5 = Abluftanschluss

Bestell-Nr.		A	B	C	D	Ø E	Ø F	G	H	I	L	M	N
HF-18-310	HR-18-320	40	25	34	30	4,5	25	36	88	31	87	-	18
HF-14-310	HR-14-320	50	30	44	36	5,5	30	46	112	37	104	-	22
HF-12-310	HR-12-320	70	40	70	50	6,5	40	64	148	51	148	-	36
HF-18-510	HR-18-520	40	25	52	30	4,5	25	36	88	31	105	18	18
HF-14-510	HR-14-520	50	30	66	36	5,5	30	46	112	37	126	22	22
HF-12-510	HR-12-520	70	40	106	50	6,5	40	64	148	51	184	36	38
HF-18-53x	HR-18-53x	40	25	52	30	4,5	25	45	88	31	105	18	18
HF-14-53x	HR-14-53x	50	30	66	36	5,5	30	53	112	37	126	22	22
HF-12-53x	HR-12-53x	70	40	106	50	6,5	40	64	148	51	193	36	36




## Ventile mechanisch oder pneumatisch betätigt

### Mechanisch betätigte Ventile

#### Gerätekenzeichnung

Mechanisch betätigte Ventile werden wie folgt gekennzeichnet:


**II 2G Ex h IIB T6 Gb**  
**II 2D Ex h IIIC T85°C Db**  
**-10°C T<sub>amb</sub> +50°C**

Kennzeichnung nach DIN EN ISO 80079-36/ -37.

Damit entsprechen sie der Gerätekategorie 2 und können ab der Zone 1 bzw. 21 eingesetzt werden.

#### Lieferbare Ventile

Baureihe	Ausführungen	Baureihe	Ausführungen
HF-12	310, 510	HR-14	320, 520
HF-14	310, 510	HR-18	320, 520
HF-18	310, 510		
HR-12	320, 520		

#### Produkte ohne eigene potentielle Zündquelle

Einige Ventile fallen nicht unter den Anwendungsbereich der RL 2014/34/EG. Sie fallen nicht unter Artikel 1 Absatz 2 und 3 der Richtlinie 2014/34/EU. Durch eine Zündgefahrenanalyse wurde nachgewiesen, dass die Ventile keine eigenen potenziellen Zündquellen aufweisen.

Sie können unter Beachtung und Berücksichtigung der Anforderungen aus z.B. EN1127-1, EN 60079-14 in

Zone 1 Explosionsgruppen IIA, IIB und IIC, Zone 21 Explosionsgruppen IIIA, IIIB und IIIC

Zone 2 Explosionsgruppen IIA, IIB und IIC, Zone 22 Explosionsgruppen IIIA, IIIB und IIIC

eingesetzt werden.

Die Ventile bekommen keine Kennzeichnung im Sinne der ATEX-Richtlinie und müssen den Anforderungen der jeweils vor Ort herrschenden Zone genügen.

#### Lieferbare Ventile

Baureihe	Ausführungen	Baureihe	Ausführungen
HF-12	530, 533	HR-14	530, 533
HF-14	530, 533	HR-18	530, 533
HF-18	530, 533		
HR-12	530, 533		



Bitte beachten Sie die jeweiligen Bedienungsanleitungen und Konformitätserklärungen. Diese liegen den Produkten bei und sind unter [www.airtec.de](http://www.airtec.de) verfügbar.