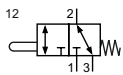


Technische Merkmale der Baureihe

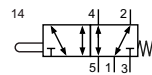
Anschluss	G1/8
Nennweite	4 mm
Temperaturbereich	-10°C ... +70°C (-10°C...+60°C bei Verwendung im ATEX-Bereich)
Medium	Gefilterte, ölfreie und getrocknete Druckluft nach ISO 8573-1:2010, Klasse 7:2:4 - frei von aggressiven Bestandteilen. Abweichend davon muss der Drucktaupunkt mindestens 10°C unter der tiefsten auftretenden Umgebungstemperatur sein.
Werkstoffe	Gehäuse: Al eloxiert, Dichtungen: NBR, Innenteile: Stahl rostfrei und Ms, Stößel: Stahl rostfrei
	T-28-311: Produkt ohne eigene potentielle Zündquelle in Anlehnung an Richtlinie 2014/34/EU, geeignet für den Einsatz im Ex-Bereich



Mechanisch betätigtes Kolbenschieber-Ventil mit Adapter zur Aufnahme eines Betätigers zum Schalttafeleinbau.

3/2-Wege-Ventil


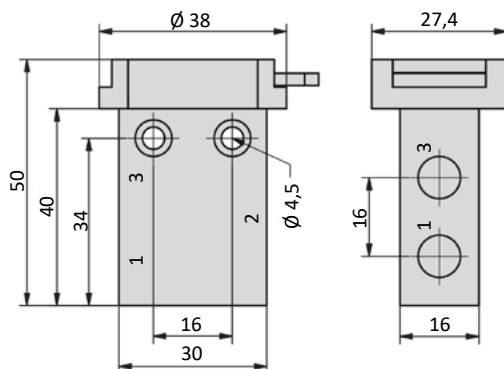
T-28-311
3/2-Wege, monostabil, mechanische Feder, Betätigung Stößel

5/2-Wege-Ventil


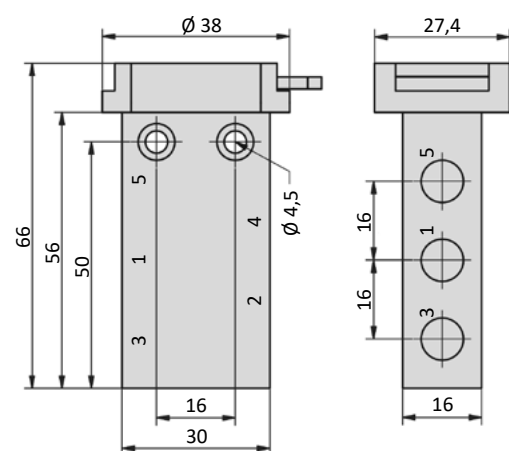
T-28-511
5/2-Wege, monostabil, mechanische Feder, Betätigung Stößel

Technische Daten

Bestell-Nr.:	T-28-311	T-28-511
Arbeitsdruck (bar)	0 ... 12	0 ... 12
Durchfluss (l/min)	450	465
Schaltkraft bei 6 bar (N)	25	15
Schalhub (mm)	4	4
Gewicht (kg)	0,058	0,075

Abmessungen
T-28-311


1 = Druckluftanschluss
2,4 = Arbeitsanschluss
3,5 = Abluftanschluss

T-28-511




Ventile mechanisch betätigt

Mechanisch betätigte Ventile

Produkte ohne eigene potentielle Zündquelle

Einige Ventile fallen nicht unter den Anwendungsbereich der RL 2014/34/EG. Sie fallen nicht unter Artikel 1 Absatz 2 und 3 der Richtlinie 2014/34/EU. Durch eine Zündgefahrenanalyse wurde nachgewiesen, dass die Ventile keine eigenen potenziellen Zündquellen aufweisen.

Sie können unter Beachtung und Berücksichtigung der Anforderungen aus z.B. EN1127-1, EN 60079-14 in

Zone 1 Explosionsgruppen IIA, IIB und IIC, Zone 21 Explosionsgruppen IIIA, IIIB und IIIC

Zone 2 Explosionsgruppen IIA, IIB und IIC, Zone 22 Explosionsgruppen IIIA, IIIB und IIIC

eingesetzt werden.

Die Ventile bekommen keine Kennzeichnung im Sinne der ATEX-Richtlinie und müssen den Anforderungen der jeweils vor Ort herrschenden Zone genügen.

Lieferbare Ventile

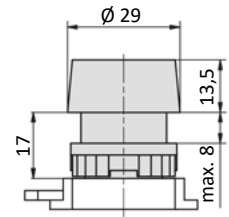
Baureihe	Ausführungen	Baureihe	Ausführungen
HF-12	530, 533	HR-18	530, 533
HF-14	530, 533	DHR-18	DHR-18-420-H1
HF-18	530, 533	E-28	E-28-310, ER-28-310
HR-12	530, 533	T-28	311
HR-14	530, 533	T-30	310



Bitte beachten Sie die jeweiligen Bedienungsanleitungen und Konformitätserklärungen. Diese liegen den Produkten bei und sind unter www.airtec.de verfügbar.

Betätiger für Bohrung Ø 22,5 mm

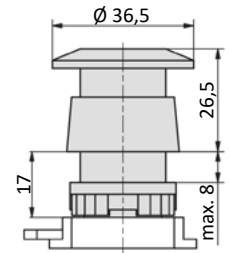
18-T-23-011-xx Drucktasten



Bestell-Nr.: 18-T-23-011-xx +	T-25-311	T-28-311	T-28-511	T-30-310	T-30-510
Schaltsymbol					
Schaltkraft bei 6 bar (N)	24	23	15	13	23
Gewicht inkl. Ventil (kg)	0,057	0,073	0,090	0,067	0,091

Bitte ergänzen: xx = Farbe der Tastfläche (20 = grün, 21 = grün mit weißem Strich, 30 = schwarz, 40 = rot, 50 = gelb, 60 = blau)

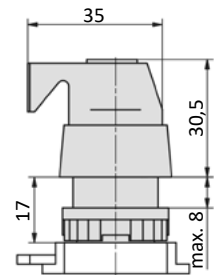
18-T-23-012-xx Pilztasten



Bestell-Nr.: 18-T-23-012-xx +	T-25-311	T-28-311	T-28-511	T-30-310	T-30-510
Schaltsymbol					
Schaltkraft bei 6 bar (N)	24	23	15	13	23
Gewicht inkl. Ventil (kg)	0,062	0,078	0,095	0,072	0,096

Bitte ergänzen: xx = Farbe der Tastfläche (20 = grün, 30 = schwarz, 40 = rot)

18-T-23-013 Drehschalter

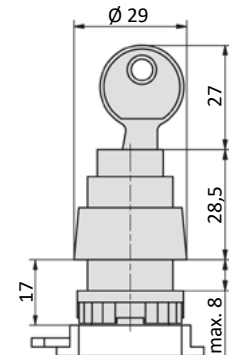


Bestell-Nr.: 18-T-23-013 +	T-25-311	T-28-311	T-28-511	T-30-310	T-30-510
Schaltsymbol					
Schaltkraft bei 6 bar (N)	24	23	15	26	25
Gewicht inkl. Ventil (kg)	0,064	0,080	0,097	0,074	0,098

Betätiger für Bohrung Ø 22,5 mm

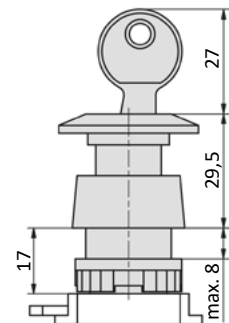


18-T-23-014 Schlosstaste



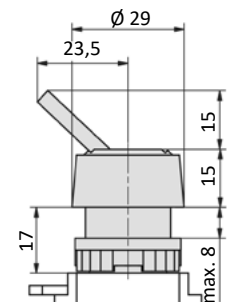
Bestell-Nr.: 18-T-23-014 +	T-25-311	T-28-311	T-28-511	T-30-310	T-30-510
Schaltsymbol					
Schaltkraft bei 6 bar (N)	24	23	15	13	23
Gewicht inkl. Ventil (kg)	0,123	0,139	0,156	0,133	0,157

18-T-23-015 Stop-Taste, abschliessbar



Bestell-Nr.: 18-T-23-015 +	T-25-311	T-28-311	T-28-511	T-30-310	T-30-510
Schaltsymbol					
Schaltkraft bei 6 bar (N)	24	23	15	13	23
Gewicht inkl. Ventil (kg)	0,125	0,141	0,158	0,135	0,159

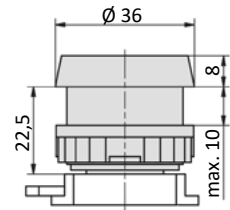
18-T-23-016 Kippschalter



Bestell-Nr.: 18-T-23-016 +	T-25-311	T-28-311	T-28-511	T-30-310	T-30-510
Schaltsymbol					
Schaltkraft bei 6 bar (N)	24	23	15	26	25
Gewicht inkl. Ventil (kg)	0,069	0,085	0,102	0,079	0,103

Betätiger für Bohrung Ø 30 mm

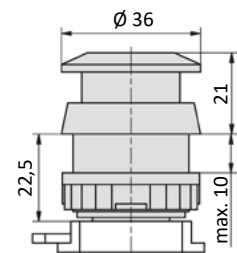
18-T-30-011-xx Drucktasten



Bestell-Nr.: 18-T-30-011-xx +	T-25-311	T-28-311	T-28-511	T-30-310	T-30-510
Schaltsymbol					
Schaltkraft bei 6 bar (N)	24	23	15	15	24
Gewicht inkl. Ventil (kg)	0,066	0,082	0,099	0,076	0,100

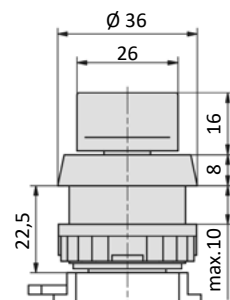
Bitte ergänzen: xx = Farbe der Tastfläche (20 = grün, 30 = schwarz, 40 = rot, 50 = gelb)

18-T-30-012-30 Pilztaste



Bestell-Nr.: 18-T-30-012-30 +	T-25-311	T-28-311	T-28-511	T-30-310	T-30-510
Schaltsymbol					
Schaltkraft bei 6 bar (N)	24	23	15	15	24
Gewicht inkl. Ventil (kg)	0,071	0,087	0,104	0,081	0,105

18-T-30-013 Drehschalter

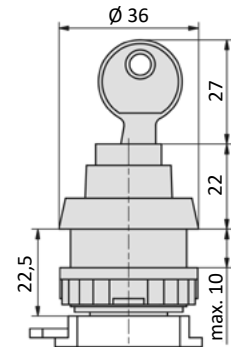


Bestell-Nr.: 18-T-30-013 +	T-25-311	T-28-311	T-28-511	T-30-310	T-30-510
Schaltsymbol					
Schaltkraft bei 6 bar (N)	24	23	15	15	25
Gewicht inkl. Ventil (kg)	0,071	0,087	0,104	0,081	0,105

Betätiger für Bohrung Ø 30 mm

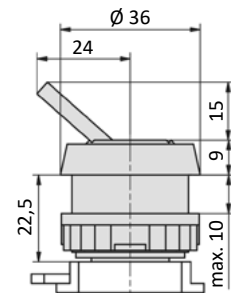


18-T-30-014 Schlosstaste



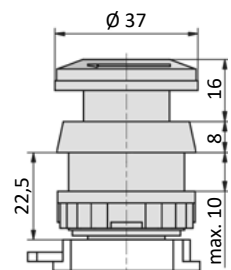
Bestell-Nr.: 18-T-30-014 +	T-25-311	T-28-311	T-28-511	T-30-310	T-30-510
Schaltsymbol					
Schaltkraft bei 6 bar (N)	24	23	15	15	25
Gewicht inkl. Ventil (kg)	0,122	0,138	0,155	0,132	0,156

18-T-30-016 Kippschalter



Bestell-Nr.: 18-T-30-016 +	T-25-311	T-28-311	T-28-511	T-30-310	T-30-510
Schaltsymbol					
Schaltkraft bei 6 bar (N)	24	23	15	9	11
Gewicht inkl. Ventil (kg)	0,069	0,085	0,102	0,079	0,103

18-T-30-018 Pilztaste rot, rastend



Bestell-Nr.: 18-T-30-018 +	T-25-311	T-28-311	T-28-511	T-30-310	T-30-510
Schaltsymbol					
Schaltkraft bei 6 bar (N)	24	23	15	31	25
Gewicht inkl. Ventil (kg)	0,077	0,093	0,110	0,087	0,111