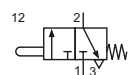


**Technische Merkmale der Baureihe**

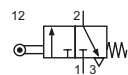
<b>Anschluss</b>	M5
<b>Nennweite</b>	2 mm
<b>Temperaturbereich</b>	-10°C ... +70°C
<b>Medium</b>	Gefilterte, ölfreie und getrocknete Druckluft nach ISO 8573-1:2010, Klasse 7:2:4 - frei von aggressiven Bestandteilen. Abweichend davon muss der Drucktaupunkt mindestens 10°C unter der tiefsten auftretenden Umgebungstemperatur sein.
<b>Werkstoffe</b>	Gehäuse: Al eloxiert, Dichtungen: NBR, Innenteile: Stahl rostfrei und Ms, Stößel: Stahl rostfrei (E), Kunststoff (ER,EL), Rolle: Stahl rostfrei (ER), Kunststoff (EL), Hebel: Ms



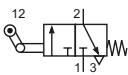
Mechanisch betätigtes Sitzventil.

**3/2-Wege-Ventile**


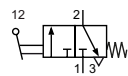
**E-25-310**  
3/2-Wege, monostabil, mechanische Feder, Betätigung Stößel



**ER-25-310**  
3/2-Wege, monostabil, mechanische Feder, Betätigung Rollenhebel



**EL-25-310**  
3/2-Wege, monostabil, mechanische Feder, Betätigung Rollenhebel mit Leerrücklauf



**EH-25-310**  
3/2-Wege, monostabil, mechanische Feder, Betätigung Handhebel

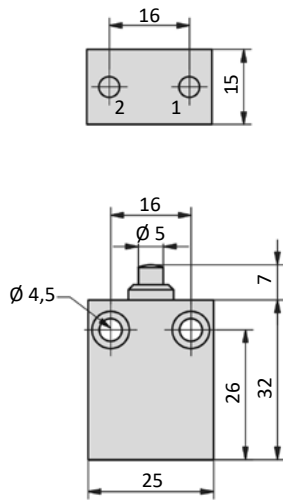
**Technische Daten**

Bestell-Nr.:	E-25-310	ER-25-310	EL-25-310	EH-25-310
<b>Arbeitsdruck (bar)</b>	0 ... 12	0 ... 12	0 ... 12	0 ... 12
<b>Durchfluss (NI/min)</b>	80	80	80	80
<b>Schaltkraft bei 6 bar (N)</b>	15	8	8	4,5
<b>Vorhub (mm)</b>	1,25	1,5	1,5	1,5
<b>Öffnungshub (mm)</b>	1,25	1,5	1,5	1,5
<b>Nachhub (mm)</b>	1,5	1,2	1,2	1,2
<b>Gewicht (kg)</b>	0,035	0,046	0,044	0,036

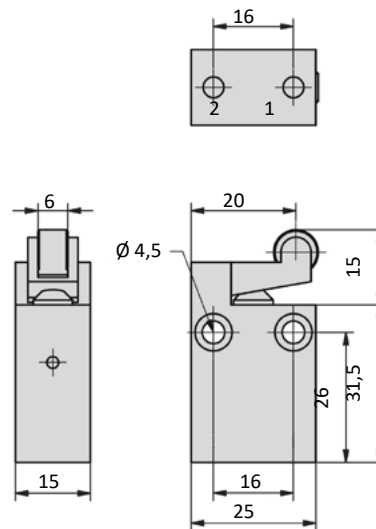
# Baureihe E-25

## Abmessungen

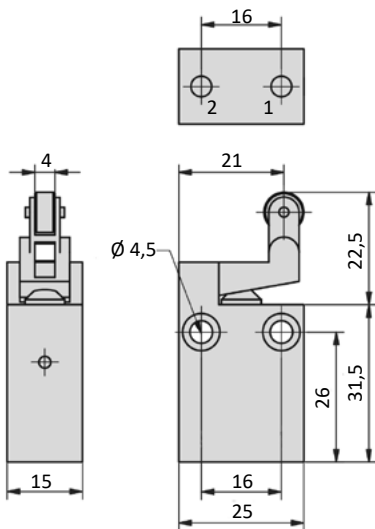
E-25-310



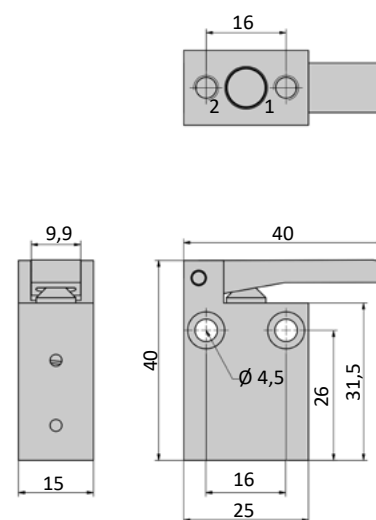
ER-25-310



EL-25-310



EH-25-310



1 = Druckluftanschluss  
2 = Arbeitsanschluss