

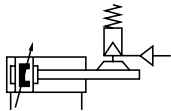
Technische Merkmale der Baureihe

Arbeitsdruck	Bremse: 3 ... 6 bar
Temperaturbereich	-5°C ... +80°C
max. Hub	2.800 mm
Medium	Gefilterte, ölfreie und getrocknete Druckluft nach ISO 8573-1:2010, Klasse 7:2:4 - frei von aggressiven Bestandteilen. Abweichend davon muss der Drucktaupunkt mindestens 10°C unter der tiefsten auftretenden Umgebungstemperatur sein.
Werkstoffe	Zylinderrohr: Aluminium, eloxiert Zylinderköpfe: Al-Druckguss, lackiert Kolbenstange: Stahl, hartverchromt Dichtungen: PU, NBR Bremse: Aluminium eloxiert, Stahl, Stahl, verzinkt, Bronze, PU, NBR, Delrin



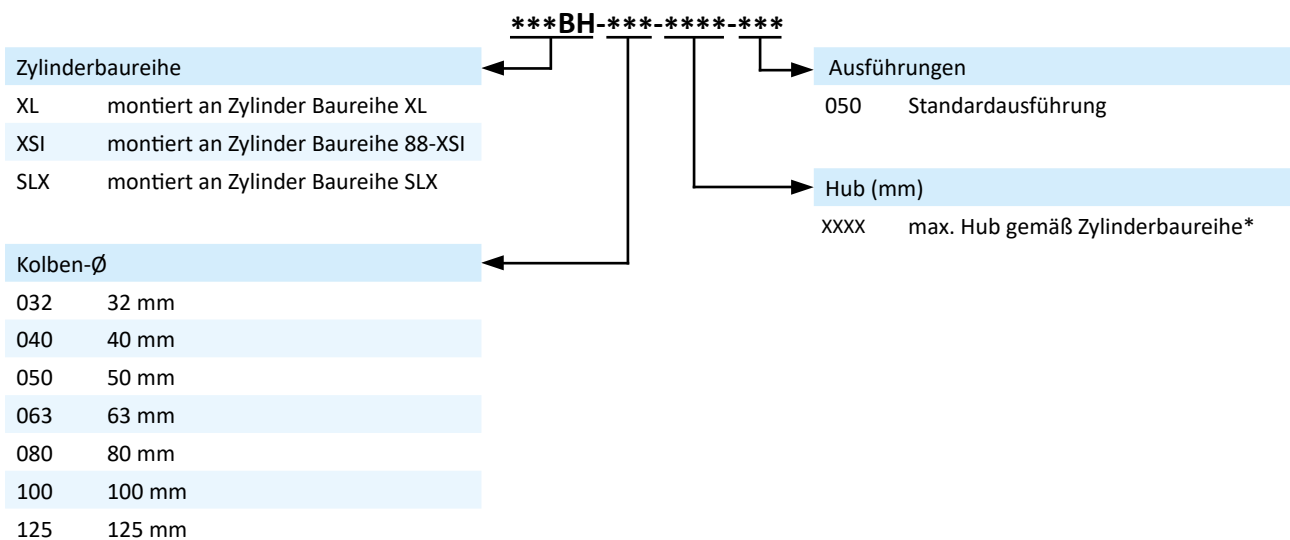
Am vorderen Zylinderkopf ist eine Kolbenstangenbremse BH mit mechanischer Klemmung montiert. Die Bremse ist im Ruhezustand durch Federkraft aktiviert und wird durch Druckbeaufschlagung gelöst. Die Betätigung der Bremse darf nur im statischen Zustand des Systems erfolgen.

Ausführungen



XLBH, XSIBH, SLXBH
passives Bremssystem, Zylinder doppeltwirkend, beidseitig einstellbare, pneumatische Endlagendämpfung, Positionserkennung

Bestellschlüssel



* Bei großen Hublängen ist die maximale Knickbelastung der Kolbenstange zu beachten.

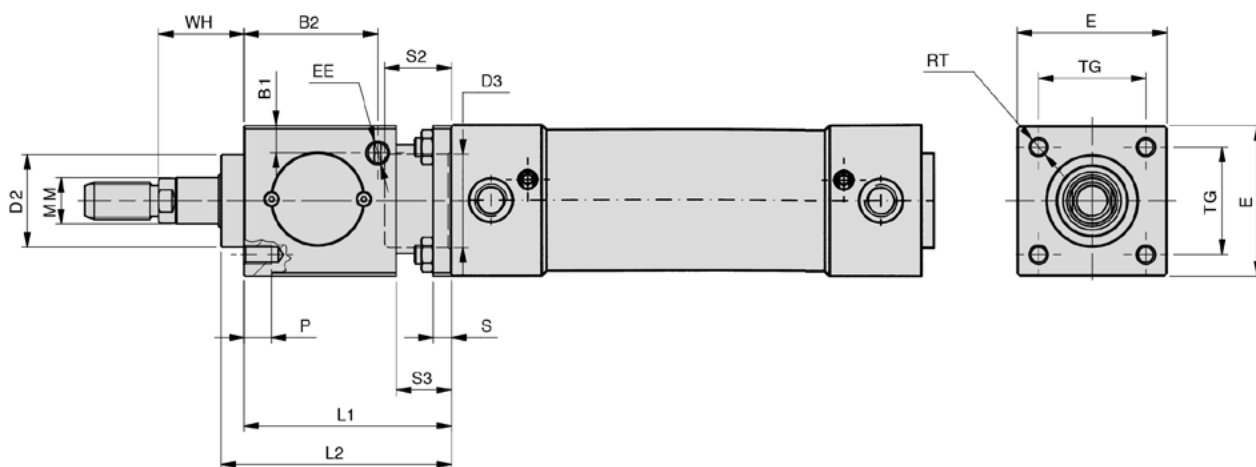
Baureihen XLBH, XSIBH, SLXBH

ISO 15552

Technische Daten

Bestell-Nr.:	***BH-032	***BH-040	***BH-050	***BH-063	***BH-080	***BH-100	***BH-125
Kolben-Ø (mm)	32	40	50	63	80	100	125
Kraft bei 6 bar (N)	Ausfahren	434	678	1060	1682	2713	4239
	Einfahren	373	570	890	1513	2448	3974
Haltekraft (N)	790	1240	1930	3060	5400	7700	12040
Arbeitsdruck Zylinder (bar)	3 ... 6	3 ... 6	3 ... 6	3 ... 6	3 ... 6	3 ... 6	3 ... 6
Lösedruck (bar)	> 4,5	> 4,5	> 4,5	> 4,5	> 4,5	> 4,5	> 4,5

Abmessungen Baureihe XLBH



EE = Anschluss zum Lösen der Bremse

Kolben-Ø	B1	B2	ØD2	D3	E	EE	L1*	L2
32	9	33,25	30	30,5	47	G1/8	60	67,5
40	9	42,5	34,9	35,5	54	G1/8	70	80
50	12,5	58	40	40,5	65	G1/8	90	100
63	17,5	59	45	45,5	75	G1/8	90	100
80	17,5	69	45	45,5	95	G1/4	110	120
100	20	69	55	55,5	114	G1/4	110	120
125	19	84,5	60	60,5	138	G1/4	140	156

Kolben-Ø	ØMM	P	RT	S	S2	S3	TG	WH
32	12	8	M6	6	19,5	20	32,5	26
40	16	8	M6	6	22,5	20	38	30
50	20	12	M8	8	29	24	46,5	37
63	20	12	M8	8	29	24	56,5	37
80	25	16	M10	12	37	32	72	46
100	25	16	M10	12	39	32	89	51
125	32	20	M12	20	51,5	45	110	65

* Das Maß L1 entspricht der erforderlichen Kolbenstangenverlängerung für den Zylinder.