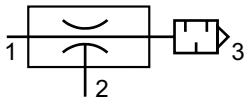


Technische Merkmale der Baureihe

Temperaturbereich	0°C ... +60°C
Medium	Gefilterte, ölfreie und getrocknete Druckluft nach ISO 8573-1:2010, Klasse 7:2:4 - frei von aggressiven Bestandteilen. Abweichend davon muss der Drucktaupunkt mindestens 10°C unter der tiefsten auftretenden Umgebungstemperatur sein.
Werkstoffe	Gehäuse: Al eloxiert, Verschraubungen: Ms, vernickelt, Schalldämpfer: Kunststoff



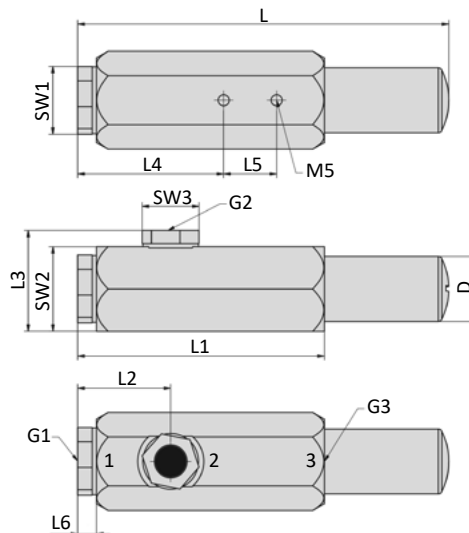
Vakuum-Ejektor nach dem Venturi-Prinzip. Luft- und Vakuumanschluss mit Schutzsieb gegen Grobschmutz. Der Schalldämpfer gehört zum Lieferumfang. Die Baureihe HV ist ausgelegt zum Erreichen eines hohen Vakuumniveaus.


Technische Daten

Bestell-Nr.:	HV-33	HV-63	HV-93	HV-133	HV-333	HV-533
max. Vakuumniveau (%)	95	95	95	95	95	95
Durchfluss (l/min)**	4	10	15	30	40	45
Luftverbrauch (l/min)*	25	45	70	120	300	480
Evakuierungszeit (s/l)**	7,50	3,20	2,00	0,95	0,53	0,42
Düsen-Ø (mm)	0,7	1,1	1,3	1,7	2,5	3,0
Arbeitsdruck (bar)	4 ... 6	4 ... 6	4 ... 6	4 ... 6	4 ... 6	4 ... 6
Gewicht (kg)	0,052	0,131	0,131	0,242	0,368	0,385

* bei 5 bar Arbeitsdruck

** bei 70% Vakuumniveau und 5 bar Arbeitsdruck

Abmessungen


- 1 = Druckluftanschluss
- 2 = Vakuumanschluss
- 3 = Abluftanschluss

Bestell-Nr.	L	L1	L2	L3	L4	L5	L6	SW1	SW2	SW3	G1	G2	G3	Ø D
HV-33	76	49,5	23,5	27,8	-	-	6,5	17	17	13	G1/8	G1/8	G1/8	15
HV-63	129,5	82,5	33,5	34,5	47	16	6,5	24	19	13	G1/4	G1/8	G3/8	24,5
HV-93	129,5	82,5	33,5	34,5	47	16	6,5	24	19	13	G1/4	G1/8	G3/8	24,5
HV-133	140	93	35	38	55	20	7	32	24	19	G1/4	G1/4	G1/2	24,5
HV-333	207	110	35	38,1	52	29	7	32	24	19	G1/4	G1/4	G3/4	48
HV-533	207	110	35	38,1	52	29	7	32	24	19	G1/4	G1/4	G3/4	48