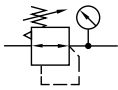


Technische Merkmale der Baureihe

| | |
|--------------------------|---|
| Temperaturbereich | -10°C ... +60°C |
| Eingangsdruck | max. 25 bar |
| Einbaulage | beliebig |
| Medium | Druckluft nach ISO 8573-1:2010, neutrale Gase |
| Werkstoffe | Gehäuse: Zink-Druckguss, Dichtungen: NBR, Innenteile: Stahl verzinkt, Stahl rostfrei und Ms |

Membrandruckregler mit Sekundärentlüftung.
Das Handrad kann durch Herunterdrücken arretiert werden.



Bestellschlüssel

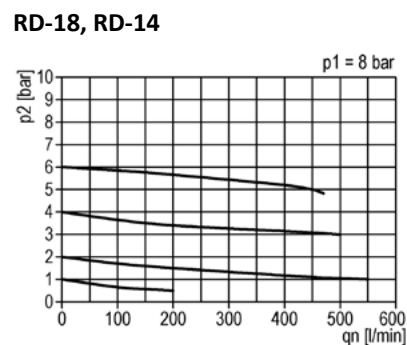
| Baureihe | | Ausführungen | |
|----------------|----------------------------------|--------------|--|
| Anschlussgröße | | Ziffer 3 | Druckanzeige, Durchflussrichtung |
| 18 | G1/8 | 0 | ohne Manometer |
| 14 | G1/4 | 2 | mit Manometer, von links nach rechts (Standard) |
| Regelbereich | | 3 | mit Manometer, von rechts nach links |
| 03 | 0,1 ... 3 bar | | |
| 07 | 0,15 ... 7 bar | | |
| 10 | 0,5 ... 10 bar (Standard) | | |

RD-*-**-0-00*1**

Technische Daten

| Bestell-Nr.: | RD-18-... | RD-14-... |
|----------------------------|-----------|-----------|
| Anschluss | G1/8 | G1/4 |
| Durchfluss (NI/min) | 340 | 340 |
| Gewicht (kg) | 0,14 | 0,14 |

Durchflusscharakteristik



Manometer MXA

Technische Merkmale der Baureihe

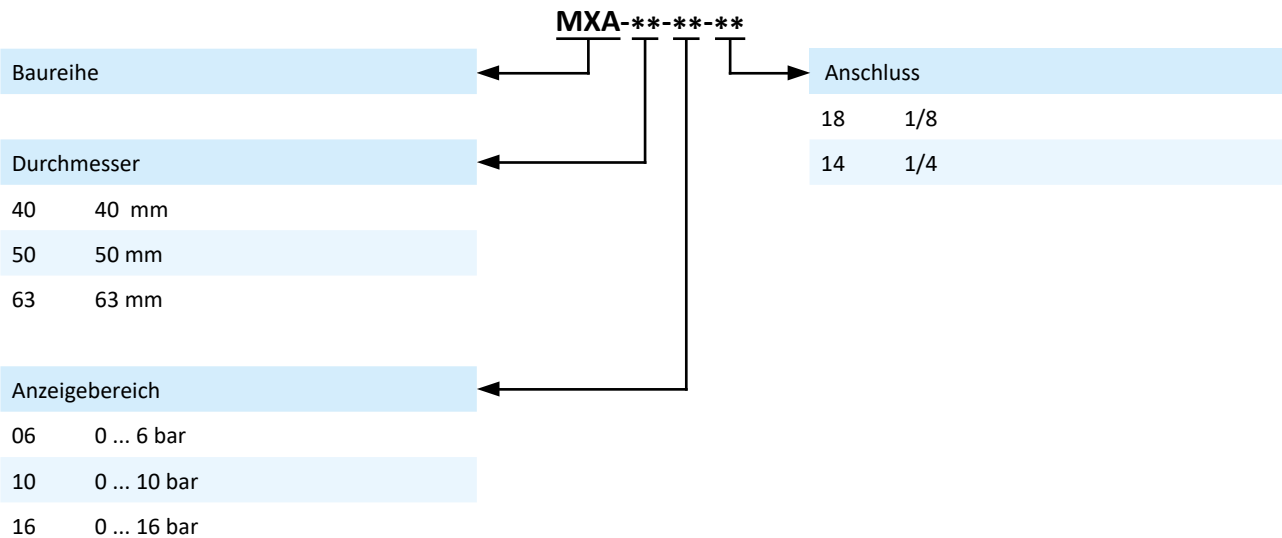
| | |
|----------------------------|---|
| Temperaturbereich | -20°C ... +60°C |
| Genauigkeitsklasse | 2,5 nach EN 837-1 |
| Anwendungsbereich | Ruhebelastung: 3/4 x Skalenendwert Wechselbelastung: 2/3 x Skalenendwert |
| Werkstoffe | Gehäuse: Stahlblech oder ABS, schwarz Sichtscheibe: glasklar Ziffernblatt: weiß mit Anschlagstift Skala schwarz (bar) und blau (psi) |
| Temperaturverhalten | ± 0,4% / 10 K bei Abweichung von der Referenztemperatur (+ 20°C) |



Druckmessgerät mit Rohrfeder (EN 837-1), Anschluss rückseitig



Bestellschlüssel



Technische Daten

| Bestell-Nr.: | MXA-50-06-14 | | MXA-50-10-14 | | MXA-50-16-14 | |
|------------------------------|--------------|--|--------------|--|----------------|--|
| Anschluss | G1/4 | | R1/4 | | R1/4 | |
| Standard für Baureihe | - | | - | | X1, X2, Y1, Y2 | |
| Anzeigebereich | 0 ... 6 bar | | 0 ... 10 bar | | 0 ... 16 bar | |
| Gewicht (kg) | 0,071 | | 0,071 | | 0,071 | |

| Bestell-Nr.: | MXA-40-06-18 | MXA-40-10-18 | MXA-40-16-18 | MXA-63-06-14 | MXA-63-10-14 | MXA-63-16-14 |
|------------------------------|--------------|--------------|--------------|--------------|--------------|--------------|
| Anschluss | G1/8 | R1/8 | R1/8 | G1/4 | G1/4 | G1/4 |
| Standard für Baureihe | - | - | K, RD | - | - | Y3 |
| Anzeigebereich | 0 ... 6 bar | 0 ... 10 bar | 0 ... 16 bar | 0 ... 6 bar | 0 ... 10 bar | 0 ... 16 bar |
| Gewicht (kg) | 0,071 | 0,071 | 0,071 | 0,080 | 0,080 | 0,080 |