

Baureihe L-25

Seite 3-02



Baureihe BP-01 und BP-02

Seite 3-15



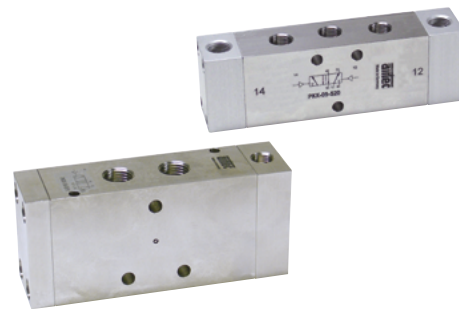
Baureihe L-28

Seite 3-04



Baureihe PKX-09 und PKX-10

Seite 3-18



Baureihe P-05

Seite 3-06



Baureihe P-07

Seite 3-09



Baureihe P-12

Seite 3-12



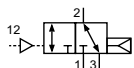
Technische Merkmale der Baureihe

Anschluss	M5
Nennweite	3,2 mm
Temperaturbereich	-10°C ... +70°C (-10°C...+60°C bei Verwendung im ATEX-Bereich)
Medium	Gefilterte, ölfreie und getrocknete Druckluft nach ISO 8573-1:2010, Klasse 7:2:4 - frei von aggressiven Bestandteilen. Abweichend davon muss der Drucktaupunkt mindestens 10°C unter der tiefsten auftretenden Umgebungstemperatur sein.
Werkstoffe	Gehäuse: Al eloxiert, Dichtungen: NBR und POM, Innenteile: Al, Stahl rostfrei und Ms
	Produkte ohne eigene potentielle Zündquelle in Anlehnung an Richtlinie 2014/34/EU, geeignet für den Einsatz im Ex-Bereich (Kap. 12)

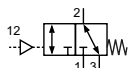


Pneumatisch betätigtes Kolbenschieber-Ventil. Durch Druckbeaufschlagung wird das Ventil umgesteuert.

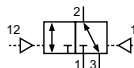
3/2-Wege-Ventile



L-25-310
3/2-Wege, monostabil, Luftfeder

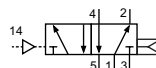


L-25-311
3/2-Wege, monostabil, mechanische Feder

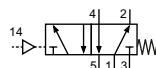


L-25-320
3/2-Wege, bistabil

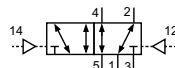
5/2-Wege-Ventile



L-25-510
5/2-Wege, monostabil, Luftfeder



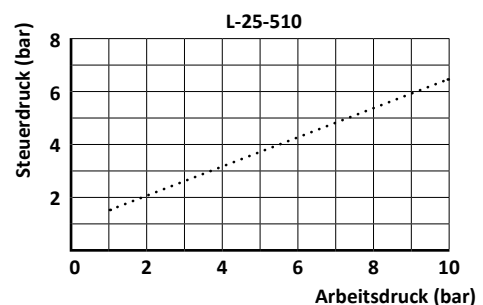
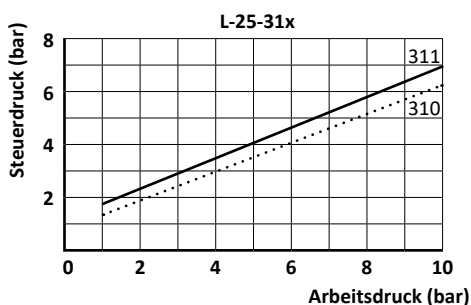
L-25-511
5/2-Wege, monostabil, mechanische Feder

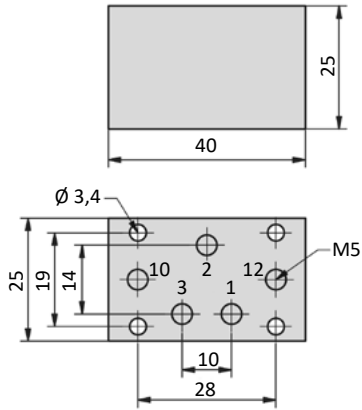
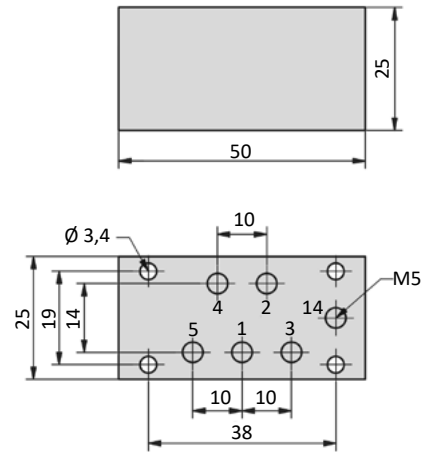
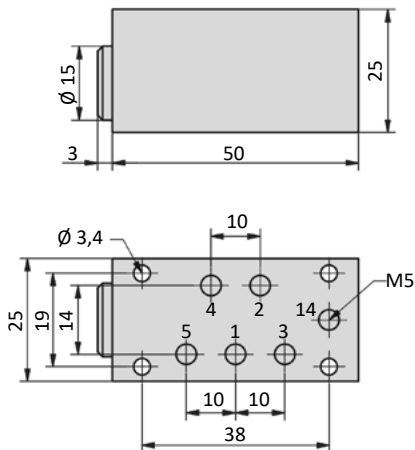
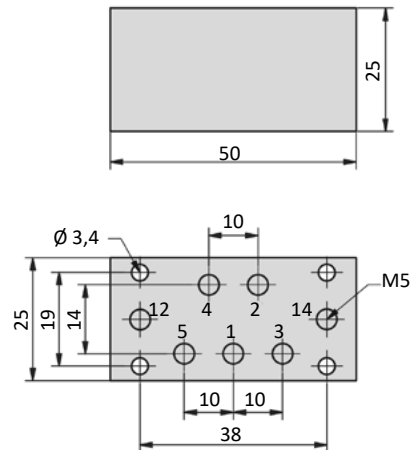


L-25-520
5/2-Wege, bistabil

Technische Daten

Bestell-Nr.:	L-25-310	L-25-311	L-25-320	L-25-510	L-25-511	L-25-520
Arbeitsdruck (bar)	2 ... 10	1 ... 10	0 ... 10	0 ... 10	2 ... 10	0 ... 10
Steuerdruck (bar)	nach Diagramm	nach Diagramm	2 ... 10	nach Diagramm	3 ... 10	2 ... 10
Durchfluss (NI/min)	160	160	160	160	160	160
Gewicht (kg)	0,065	0,065	0,068	0,084	0,084	0,085



Abmessungen
L-25-3xx

L-25-510

L-25-511

L-25-520


- 1 = Druckluftanschluss
- 2,4 = Arbeitsanschluss
- 3,5 = Abluftanschluss
- 10,12,14 = Steueranschluss

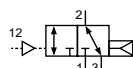
Technische Merkmale der Baureihe

Anschluss	G1/8
Nennweite	6 mm
Temperaturbereich	-10°C ... +70°C (-10°C...+60°C bei Verwendung im ATEX-Bereich)
Medium	Gefilterte, ölfreie und getrocknete Druckluft nach ISO 8573-1:2010, Klasse 7:2:4 - frei von aggressiven Bestandteilen. Abweichend davon muss der Drucktaupunkt mindestens 10°C unter der tiefsten auftretenden Umgebungstemperatur sein.
Werkstoffe	Gehäuse: Al eloxiert, Dichtungen: NBR und POM, Innenteile: Al, Stahl rostfrei und Ms
	Produkte ohne eigene potentielle Zündquelle in Anlehnung an Richtlinie 2014/34/EU, geeignet für den Einsatz im Ex-Bereich bzw. Ausführungen nach 2014/34/EU (ATEX) lieferbar. (Kap. 12)

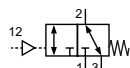


Pneumatisch betätigtes Kolbenschieber-Ventil. Durch Druckbeaufschlagung wird das Ventil umgesteuert.

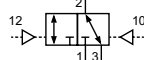
3/2-Wege-Ventile



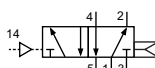
L-28-310
3/2-Wege, monostabil, Luftfeder



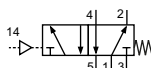
L-28-311
3/2-Wege, monostabil, mechanische Feder



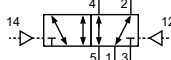
L-28-320
3/2-Wege, bistabil



L-28-510
5/2-Wege, monostabil, Luftfeder



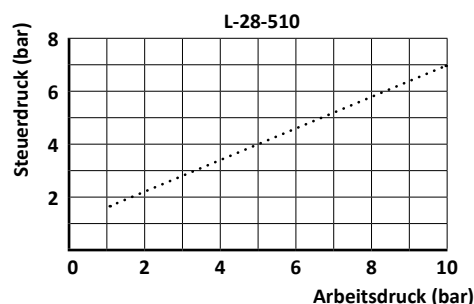
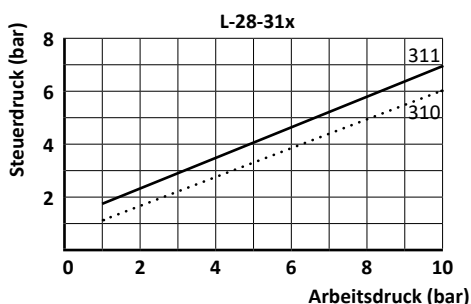
L-28-511
5/2-Wege, monostabil, mechanische Feder

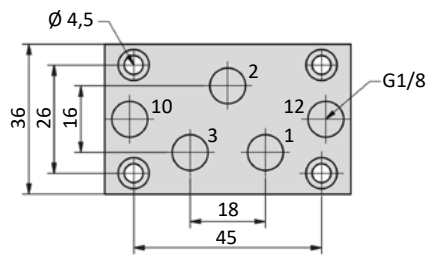
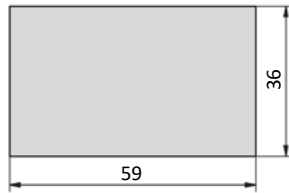
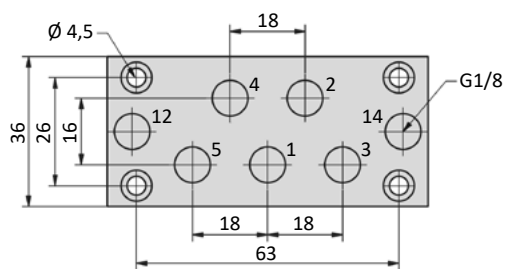


L-28-520
5/2-Wege, bistabil

Technische Daten

Bestell-Nr.:	L-28-310	L-28-311	L-28-320	L-28-510	L-28-511	L-28-520
Arbeitsdruck (bar)	2 ... 10	1 ... 10	0 ... 10	0 ... 10	2 ... 10	0 ... 10
Steuerdruck (bar)	nach Diagramm	nach Diagramm	2 ... 10	nach Diagramm	3 ... 10	2 ... 10
Durchfluss (NI/min)	600	600	600	600	600	600
Gewicht (kg)	0,192	0,192	0,195	0,254	0,254	0,250



Abmessungen
L-28-3xx

L-28-5xx


- 1 = Druckluftanschluss
- 2,4 = Arbeitsanschluss
- 3,5 = Abluftanschluss
- 10,12,14 = Steueranschluss

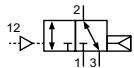
Technische Merkmale der Baureihe

Anschluss	G1/8
Nennweite	6 mm
Temperaturbereich	-10°C ... +70°C (-10°C...+60°C bei Verwendung im ATEX-Bereich)
Medium	Gefilterte, ölfreie und getrocknete Druckluft nach ISO 8573-1:2010, Klasse 7:2:4 - frei von aggressiven Bestandteilen. Abweichend davon muss der Drucktaupunkt mindestens 10°C unter der tiefsten auftretenden Umgebungstemperatur sein.
Werkstoffe	Gehäuse: Al eloxiert, Dichtungen: NBR und POM, Innenteile: Al, Stahl rostfrei und Ms
	Produkte ohne eigene potentielle Zündquelle in Anlehnung an Richtlinie 2014/34/EU, geeignet für den Einsatz im Ex-Bereich bzw. Ausführungen nach 2014/34/EU (ATEX) lieferbar. (Kap. 12)

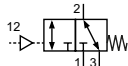


Pneumatisch betätigtes Kolbenschieber-Ventil. Durch Druckbeaufschlagung wird das Ventil umgesteuert.

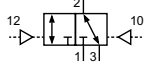
3/2-Wege-Ventile



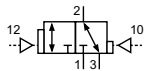
P-05-310
3/2-Wege, monostabil, Luftfeder



P-05-311
3/2-Wege, monostabil, mechanische Feder

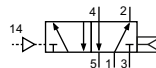


P-05-320
3/2-Wege, bistabil

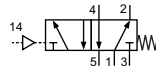


P-05-322
3/2-Wege, bistabil, dominierende Seite

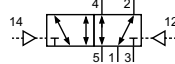
5/2- und 5/3-Wege-Ventile



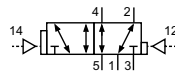
P-05-510
5/2-Wege, monostabil, Luftfeder



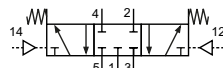
P-05-511
5/2-Wege, monostabil, mechanische Feder



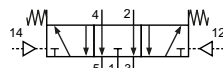
P-05-520
5/2-Wege, bistabil



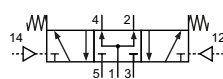
P-05-522
5/2-Wege, bistabil, dominierende Seite



P-05-530
5/3-Wege, Mittelstellung geschlossen



P-05-533
5/3-Wege, Mittelstellung entlüftet

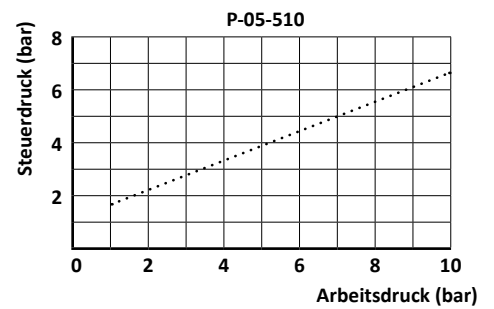
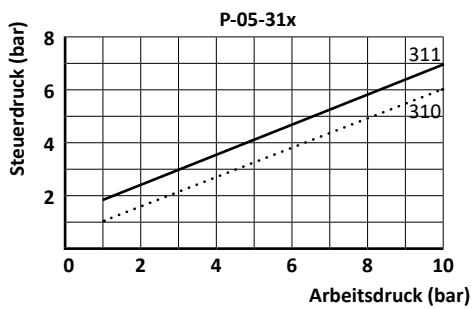


P-05-534
5/3-Wege, Mittelstellung belüftet

Technische Daten

Bestell-Nr.:	P-05-310	P-05-311	P-05-320	P-05-322
Arbeitsdruck (bar)	2 ... 10	1 ... 10	0 ... 10	0 ... 10
Steuerdruck (bar)	nach Diagramm	nach Diagramm	2 ... 10	2 ... 10
Durchfluss (NI/min)	750	750	750	750
Gewicht (kg)	0,156	0,158	0,195	0,2

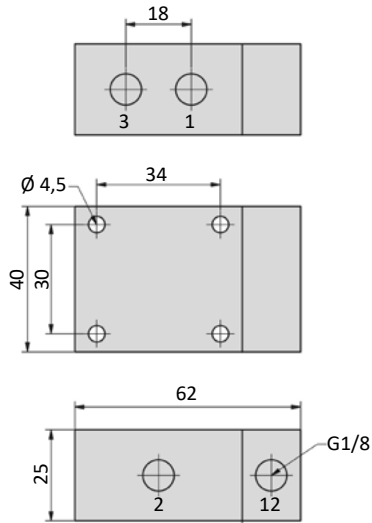
Bestell-Nr.:	P-05-510	P-05-511	P-05-520	P-05-522	P-05-530	P-05-533	P-05-534
Arbeitsdruck (bar)	2 ... 10	0 ... 10	0 ... 10	0 ... 10	0 ... 8	0 ... 8	0 ... 8
Steuerdruck (bar)	n. Diagramm	3 ... 10	2 ... 10	2 ... 10	3 ... 8	3 ... 8	3 ... 8
Durchfluss (NI/min)	750	750	750	750	650	650	650
Gewicht (kg)	0,200	0,205	0,245	0,245	0,245	0,245	0,245



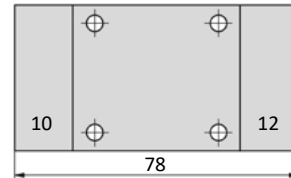
Baureihe P-05

Abmessungen

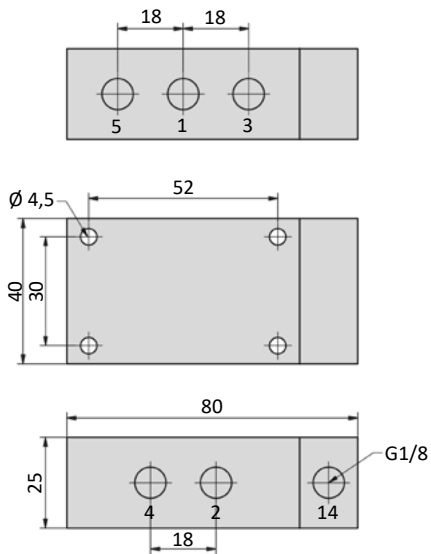
P-05-31x



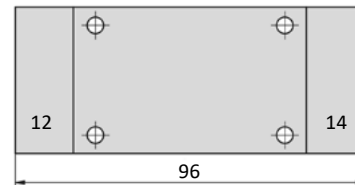
P-05-32x



P-05-51x



P-05-52x, P-05-53x



- 1 = Druckluftanschluss
 - 2,4 = Arbeitsanschluss
 - 3,5 = Abluftanschluss
 - 10,12,14 = Steueranschluss
- Steueranschluss ist um 180° drehbar.

Zubehör

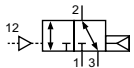
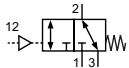
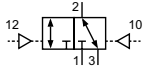
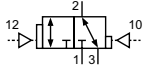


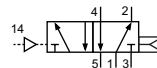
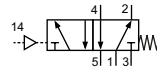
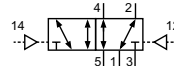
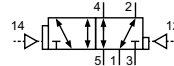
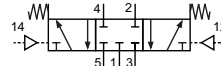
Technische Merkmale der Baureihe

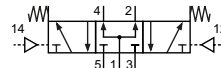
Anschluss	G1/4
Nennweite	9 mm
Temperaturbereich	-10°C ... +70°C (-10°C...+60°C bei Verwendung im ATEX-Bereich)
Medium	Gefilterte, ölfreie und getrocknete Druckluft nach ISO 8573-1:2010, Klasse 7:2:4 - frei von aggressiven Bestandteilen. Abweichend davon muss der Drucktaupunkt mindestens 10°C unter der tiefsten auftretenden Umgebungstemperatur sein.
Werkstoffe	Gehäuse: Al eloxiert, Dichtungen: NBR und POM, Innenteile: Al, Stahl rostfrei und Ms
	Produkte ohne eigene potentielle Zündquelle in Anlehnung an Richtlinie 2014/34/EU, geeignet für den Einsatz im Ex-Bereich bzw. Ausführungen nach 2014/34/EU (ATEX) lieferbar. (Kap. 12)


3

Pneumatisch betätigtes Kolbenschieber-Ventil. Durch Druckbeaufschlagung wird das Ventil umgesteuert.

3/2-Wege-Ventile

P-07-310
3/2-Wege, monostabil, Luftfeder

P-07-311
3/2-Wege, monostabil, mechanische Feder

P-07-320
3/2-Wege, bistabil

P-07-322
3/2-Wege, bistabil, dominierende Seite

5/2- und 5/3-Wege-Ventile

P-07-510
5/2-Wege, monostabil, Luftfeder

P-07-511
5/2-Wege, monostabil, mechanische Feder

P-07-520
5/2-Wege, bistabil

P-07-522
5/2-Wege, bistabil, dominierende Seite

P-07-530
5/3-Wege, Mittelstellung geschlossen

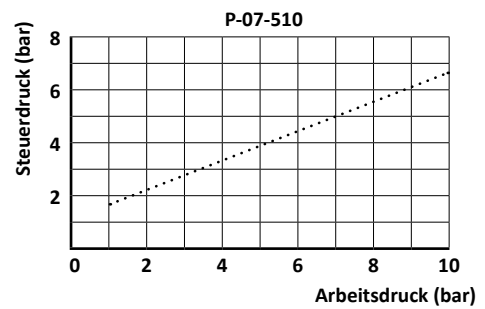
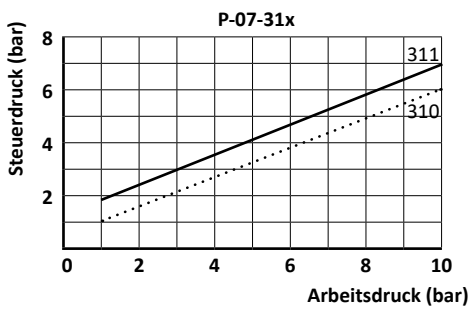
P-07-533
5/3-Wege, Mittelstellung entlüftet

P-07-534
5/3-Wege, Mittelstellung belüftet

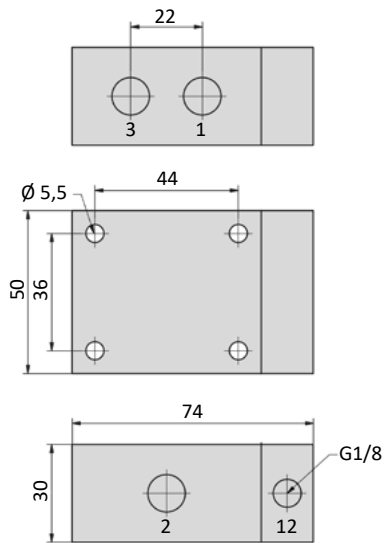
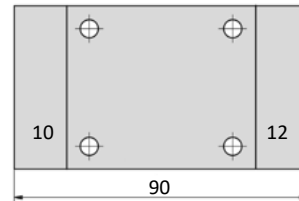
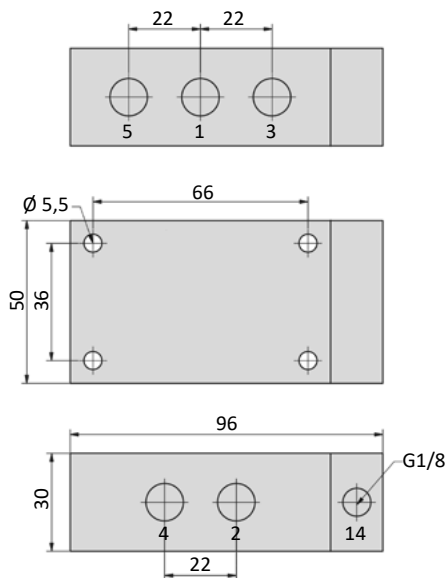
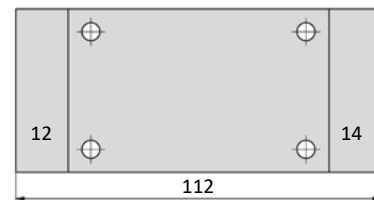
Baureihe P-07

Technische Daten

Bestell-Nr.:	P-07-310	P-07-311	P-07-320	P-07-322
Arbeitsdruck (bar)	1,5 ... 10	1 ... 10	0 ... 10	0 ... 10
Steuerdruck (bar)	nach Diagramm	nach Diagramm	1,5 ... 10	1,5 ... 10
Durchfluss (NI/min)	1580	1580	1580	1580
Gewicht (kg)	0,278	0,281	0,350	0,350

Bestell-Nr.:	P-07-510	P-07-511	P-07-520	P-07-522	P-07-530	P-07-533	P-07-534
Arbeitsdruck (bar)	1,5 ... 10	0 ... 10	0 ... 10	0 ... 10	0 ... 8	0 ... 8	0 ... 8
Steuerdruck (bar)	n. Diagramm	3 ... 10	1,5 ... 10	1,5 ... 10	3 ... 8	3 ... 8	3 ... 8
Durchfluss (NI/min)	1580	1580	1580	1580	1300	1300	1300
Gewicht (kg)	0,355	0,360	0,420	0,420	0,420	0,420	0,420



Abmessungen
P-07-31x

P-07-32x

P-07-51x

P-07-52x, P-07-53x


- 1 = Druckluftanschluss
 - 2,4 = Arbeitsanschluss
 - 3,5 = Abluftanschluss
 - 10,12,14 = Steueranschluss
- Steueranschluss ist um 180° drehbar.

Zubehör


Baureihe P-12

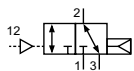
Technische Merkmale der Baureihe

Anschluss	G1/2
Nennweite	14 mm
Temperaturbereich	-10°C ... +70°C (-10°C...+60°C bei Verwendung im ATEX-Bereich)
Medium	Gefilterte, ölfreie und getrocknete Druckluft nach ISO 8573-1:2010, Klasse 7:2:4 - frei von aggressiven Bestandteilen. Abweichend davon muss der Drucktaupunkt mindestens 10°C unter der tiefsten auftretenden Umgebungstemperatur sein.
Werkstoffe	Gehäuse: Al eloxiert, Dichtungen: NBR und POM, Innenteile: Al, Stahl rostfrei und Ms
	Produkte ohne eigene potentielle Zündquelle in Anlehnung an Richtlinie 2014/34/EU, geeignet für den Einsatz im Ex-Bereich bzw. Ausführungen nach 2014/34/EU (ATEX) lieferbar. (Kap. 12)

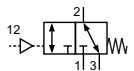


Pneumatisch betätigtes Kolbenschieber-Ventil. Durch Druckbeaufschlagung wird das Ventil umgesteuert.

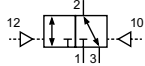
3/2-Wege-Ventile



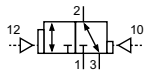
P-12-310
3/2-Wege, monostabil, Luftfeder



P-12-311
3/2-Wege, monostabil, mechanische Feder

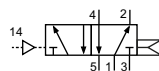


P-12-320
3/2-Wege, bistabil

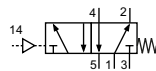


P-12-322
3/2-Wege, bistabil, dominierende Seite

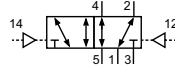
5/2- und 5/3-Wege-Ventile



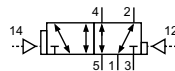
P-12-510
5/2-Wege, monostabil, Luftfeder



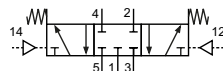
P-12-511
5/2-Wege, monostabil, mechanische Feder



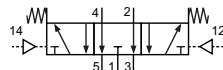
P-12-520
5/2-Wege, bistabil



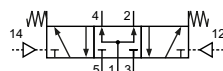
P-12-522
5/2-Wege, bistabil, dominierende Seite



P-12-530
5/3-Wege, Mittelstellung geschlossen



P-12-533
5/3-Wege, Mittelstellung entlüftet

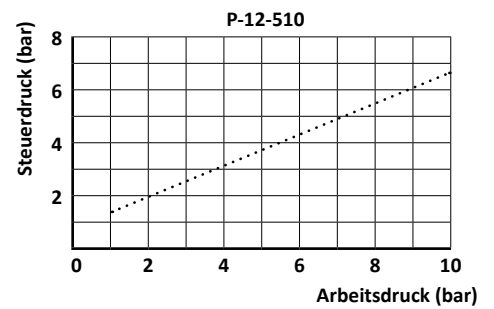
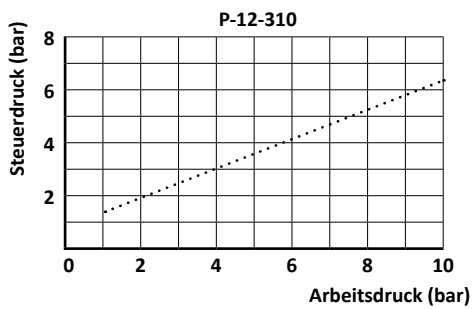


P-12-534
5/3-Wege, Mittelstellung belüftet

Technische Daten

Bestell-Nr.:	P-12-310	P-12-311	P-12-320	P-12-322
Arbeitsdruck (bar)	1 ... 10	0 ... 10	0 ... 10	0 ... 10
Steuerdruck (bar)	nach Diagramm	2 ... 10	1 ... 10	1 ... 10
Durchfluss (NI/min)	3300	3300	3300	3300
Gewicht (kg)	0,820	0,830	0,855	0,855

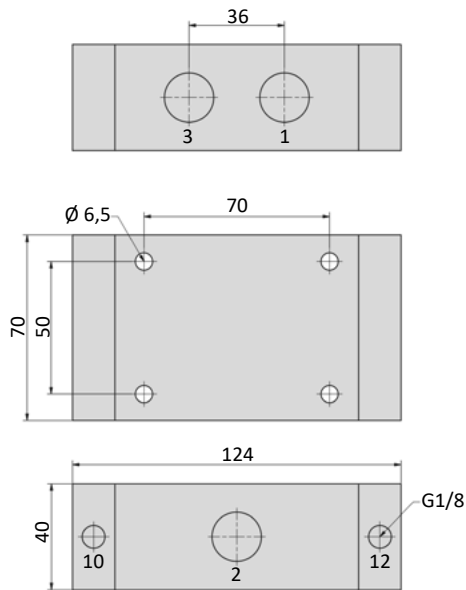
Bestell-Nr.:	P-12-510	P-12-511	P-12-520	P-12-522	P-12-530	P-12-533	P-12-534
Arbeitsdruck (bar)	1 ... 10	0 ... 10	0 ... 10	0 ... 10	0 ... 10	0 ... 10	0 ... 10
Steuerdruck (bar)	n. Diagramm	2 ... 10	1 ... 10	1 ... 10	3 ... 10	3 ... 10	3 ... 10
Durchfluss (NI/min)	3300	3300	3300	3300	3300	3300	3300
Gewicht (kg)	1,065	1,065	1,080	1,080	1,080	1,080	1,080



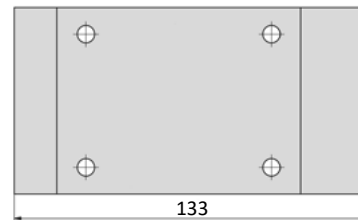
Baureihe P-12

Abmessungen

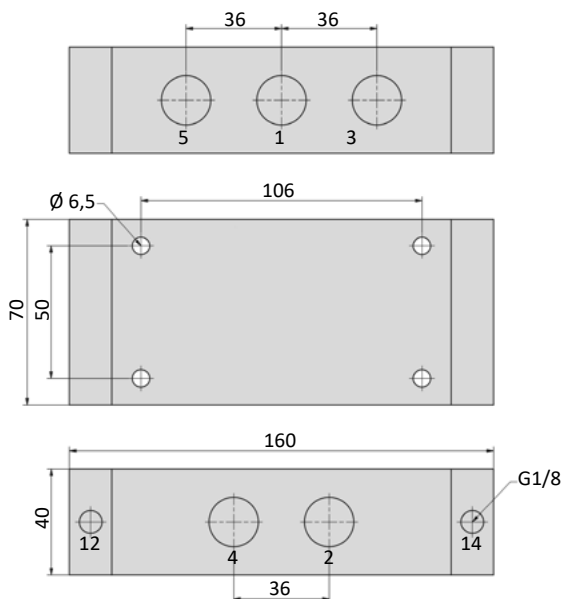
P-12-31x, P-12-320



P-12-322



P-12-51x, P-12-520, P-12-53x



P-12-522



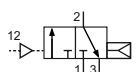
- 1 = Druckluftanschluss
 - 2,4 = Arbeitsanschluss
 - 3,5 = Abluftanschluss
 - 10,12,14 = Steueranschluss
- Steueranschluss ist um 180° drehbar.

Technische Merkmale der Baureihe

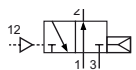
Anschluss	BP-01: G1/8 BP-02: G1/4
Nennweite	BP-01: 5 mm BP-02: 7 mm
Temperaturbereich	-10°C ... +70°C
Medium	Gefilterte, ölfreie und getrocknete Druckluft nach ISO 8573-1:2010, Klasse 7:2:4 - frei von aggressiven Bestandteilen. Abweichend davon muss der Drucktaupunkt mindestens 10°C unter der tiefsten auftretenden Umgebungstemperatur sein.
Werkstoffe	Gehäuse: Al eloxiert, Dichtungen: NBR, PU, Innenteile: Al, Ms und Kunststoff



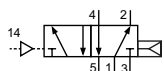
Pneumatisch betätigtes Kolbenschieber-Ventil. Durch Druckbeaufschlagung wird das Ventil umgesteuert.

3/2- und 5/2-Wege-Ventile


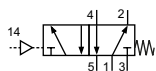
BP-01-310
BP-02-310
3/2-Wege, monostabil, Luftfeder,
Ruhestellung geschlossen



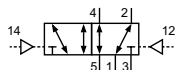
BP-01-312
BP-02-312
3/2-Wege, monostabil, Luftfeder,
Ruhestellung offen



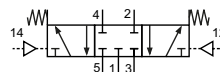
BP-01-510
BP-02-510
5/2-Wege, monostabil, Luftfeder



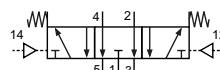
BP-01-511
BP-02-511
5/2-Wege, monostabil, mechanische
Feder



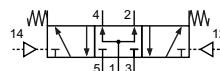
BP-01-520
BP-02-520
5/2-Wege, bistabil

5/3-Wege-Ventile


BP-01-530
BP-02-530
5/3-Wege, Mittelstellung geschlossen



BP-01-533
BP-02-533
5/3-Wege, Mittelstellung entlüftet



BP-01-534
BP-02-534
5/3-Wege, Mittelstellung belüftet

Technische Daten

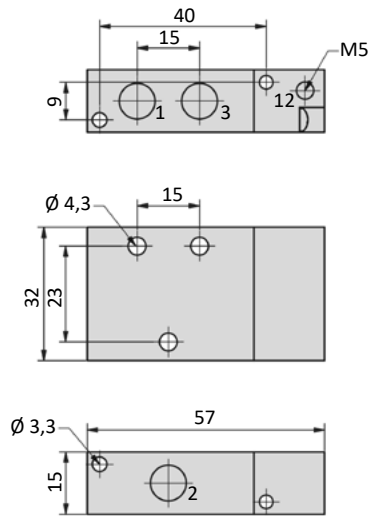
Bestell-Nr.:	BP-01-310	BP-01-312	BP-02-310	BP-02-312
Arbeitsdruck (bar)	2 ... 8	2 ... 8	2 ... 8	2 ... 8
Steuerdruck (bar)	2 ... 8	2 ... 8	2 ... 8	2 ... 8
Durchfluss (NI/min)	660	600	1090	920
Gewicht (kg)	0,065	0,066	0,125	0,125

Bestell-Nr.:	BP-01-510	BP-01-511	BP-01-520	BP-01-530	BP-01-533	BP-01-534
Arbeitsdruck (bar)	2 ... 8	-0,95 ... 8	-0,95 ... 8	-0,95 ... 8	-0,95 ... 8	-0,95 ... 8
Steuerdruck (bar)	2 ... 8	3 ... 8	2 ... 8	3 ... 8	3 ... 8	3 ... 8
Durchfluss (NI/min)	780	800	790	690	670	1030
Gewicht (kg)	0,090	0,092	0,102	0,100	0,100	0,100

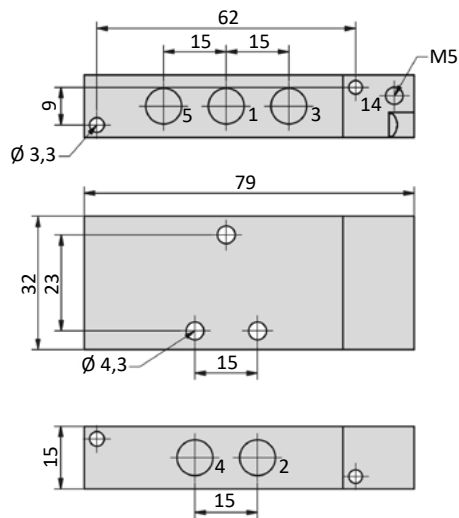
Bestell-Nr.:	BP-02-510	BP-02-511	BP-02-520	BP-02-530	BP-02-533	BP-02-534
Arbeitsdruck (bar)	2 ... 8	-0,95 ... 8	-0,95 ... 8	-0,95 ... 8	-0,95 ... 8	-0,95 ... 8
Steuerdruck (bar)	2 ... 8	3 ... 8	2 ... 8	3 ... 8	3 ... 8	3 ... 8
Durchfluss (NI/min)	1700	1600	1540	1300	1470	1660
Gewicht (kg)	0,185	0,185	0,210	0,202	0,202	0,202

Abmessungen

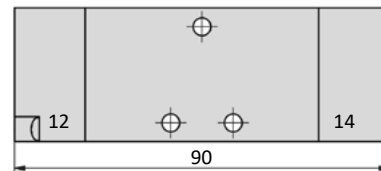
BP-01-31x



BP-01-51x



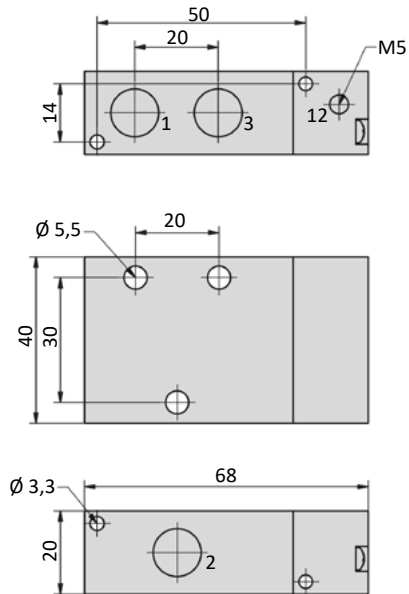
BP-01-520, BP-01-53x



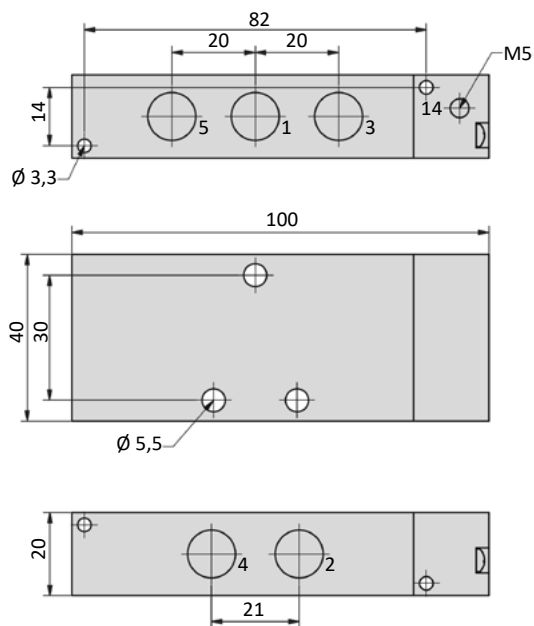
- 1 = Druckluftanschluss
- 2,4 = Arbeitsanschluss
- 3,5 = Abluftanschluss
- 10,12 = Steueranschluss

Abmessungen

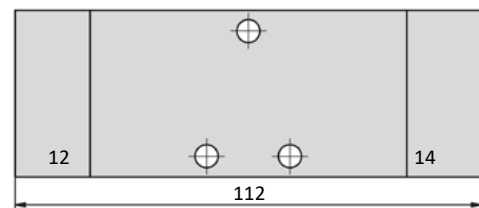
BP-02-31x



BP-02-51x



BP-02-520, BP-02-53x

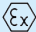


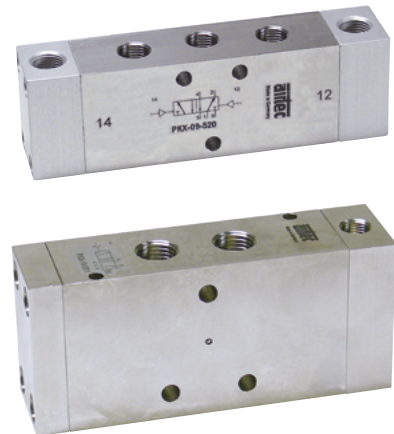
- 1 = Druckluftanschluss
- 2,4 = Arbeitsanschluss
- 3,5 = Abluftanschluss
- 12,14 = Steueranschluss

Baureihen PKX-09 und PKX-10



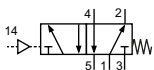
Technische Merkmale der Baureihe

Anschluss	PKX-09: G1/8 PKX-10: G1/4
Nennweite	PKX-09: 6 mm PKX-10: 9 mm
Temperaturbereich	-30°C ... +80°C
Medium	Gefilterte, ölfreie und getrocknete Druckluft nach ISO 8573-1:2010, Klasse 7:2:4 - frei von aggressiven Bestandteilen. Abweichend davon muss der Drucktaupunkt mindestens 10°C unter der tiefsten auftretenden Umgebungstemperatur sein.
Werkstoffe	Gehäuse: Edelstahl 1.4571, Dichtungen: FKM und PU, Innenteile: Edelstahl 1.4305
Schutzart	IP 65 nach EN 60529
	Ausführungen nach 2014/34/EU (ATEX) lieferbar. (Kap. 12)

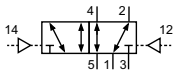


Pneumatisch betätigtes Kolbenschieber-Ventil. Durch Druckbeaufschlagung wird das Ventil umgesteuert.

5/2-Wege-Ventile

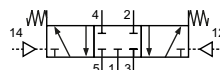


PKX-09-511
PKX-10-511
5/2-Wege, monostabil, mechanische Feder



PKX-09-520
PKX-10-520
5/2-Wege, bistabil

5/3-Wege-Ventil



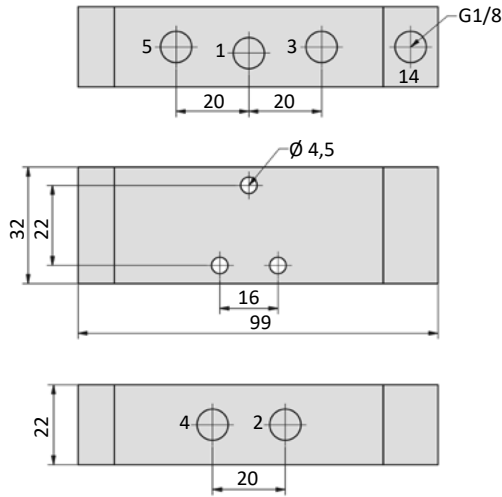
PKX-10-530
5/3-Wege, Mittelstellung geschlossen

Technische Daten

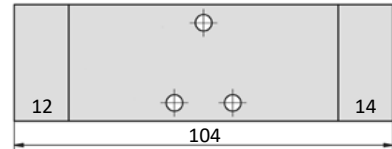
Bestell-Nr.:	PKX-09-511	PKX-09-520	PKX-10-511	PKX-10-520	PKX-10-530
Arbeitsdruck (bar)	3 ... 8	3 ... 8	3 ... 8	3 ... 8	3 ... 8
Steuerdruck (bar)	3 ... 8	3 ... 8	3 ... 8	3 ... 8	3 ... 8
Durchfluss (NI/min)	1080	1110	1980	1920	1770
Gewicht (kg)	0,450	0,460	1,120	1,170	1,160

Abmessungen

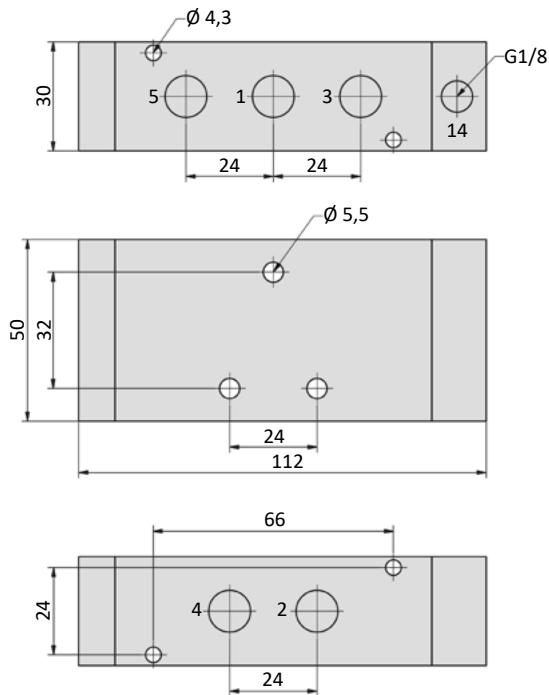
PKX-09-511



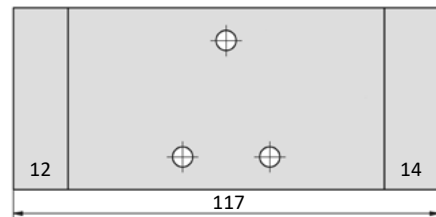
PKX-09-520



PKX-10-511



PKX-10-520, PKX-10-530



- 1 = Druckluftanschluss
 - 2,4 = Arbeitsanschluss
 - 3,5 = Abluftanschluss
 - 12,14 = Steueranschluss
- Steueranschluss ist um 180° drehbar.

